

**Сетевые видеорегистраторы**  
**KN046-IP/ KN086-IP/ KN166-IP**  
**KN326-IP/ KN327-IP**



**Инструкция по быстрой установке**

1. IP камера  
Кабель-удлинитель Ethernet  
Примечание:  
(а) Процесс включения камеры и передачи видеоизображения на ваш сетевой видеорегистратор может занять до 1 минуты.  
(б) IP камера должна поддерживать протокол динамической конфигурации хоста DHCP.
2. Монитор  
Для достижения максимальной эффективности рекомендуется использовать 1080P для монитора/телевизора и выполнить настройку выходной разрешающей способности сетевого видеорегистратора на 1920\*1080. Подробности описаны в руководстве по эксплуатации.
3. Маршрутизатор
4. Мышь
5. Питание  
ID и пароль по умолчанию - admin/123456. Рекомендуется изменить пароль в целях безопасности.

#### 8 Изображение конфигурации каналов.

Камеры, не подключенные к портам POE (питание по Ethernet), требуют отдельного источника питания. Подробная информация о подключении к сетевому видеорегистратору по локальной сети приведена в руководстве пользователя на диске.  
Примечание: Для записи файлов вам потребуется вначале установить жесткий диск.

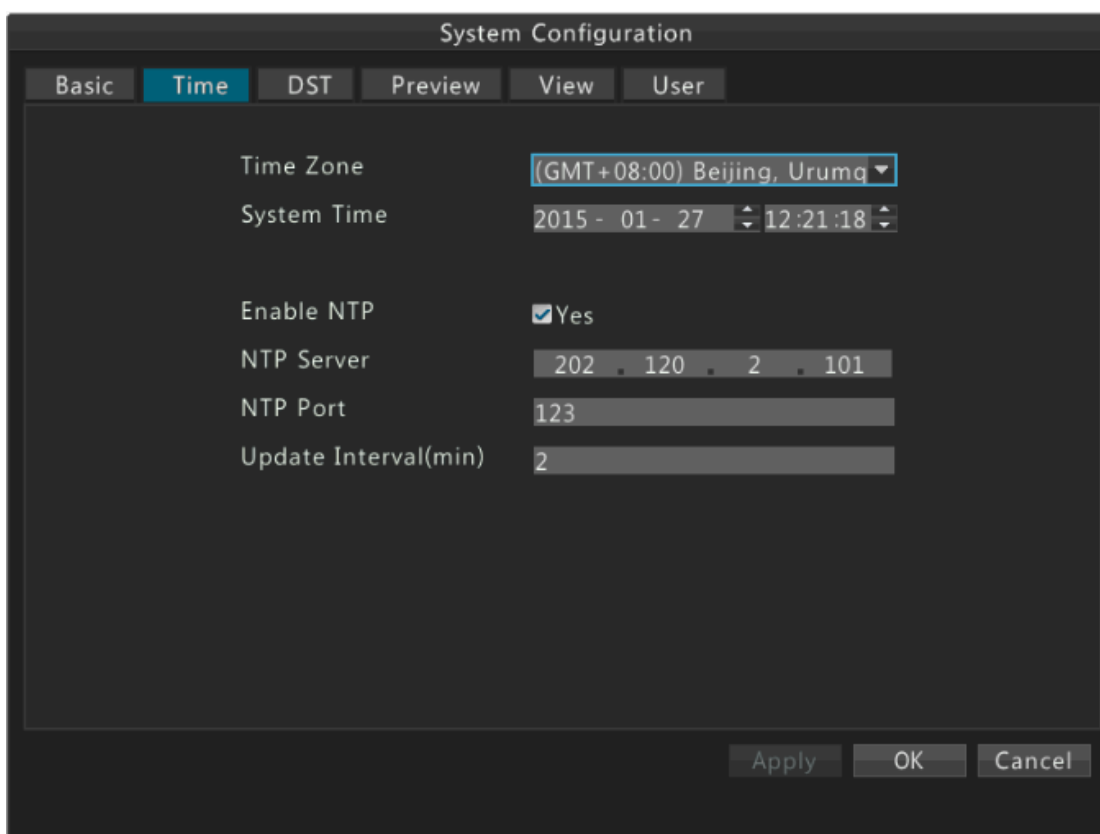
## Обзор контекстного меню

Пункт меню	Описание	Скриншот
<p>Предыдущий экран</p> <p>Следующий экран</p>	Переход на предыдущий или следующий экран.	
Режим одиночного экрана	Переключение изображения путем выбора необходимой камеры из меню.	
Многоэкранный режим	Переключение на необходимый экран путем выбора из меню.	
Коридор	Используется для просмотра видео в различных режимах экрана: 3, 5 и 7 экранов.	
Запуск/остановка автоматического переключения	Запуск/остановка автоматического переключения одной или нескольких секций экрана в режиме предварительного просмотра.	

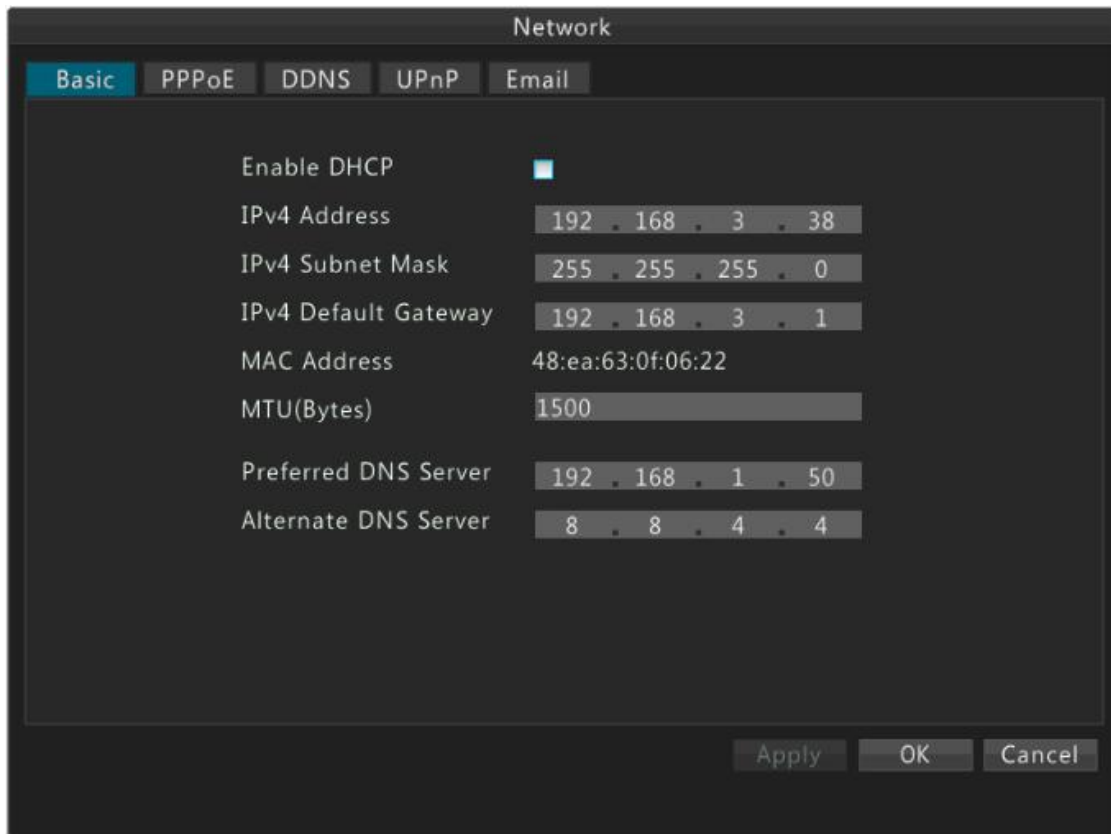
Пункт меню	Описание	Скриншот
Воспроизведение	Запуск воспроизведения.	
Меню	Отображение главного меню.	

## Установка даты, времени и параметров сети

1. Нажать правой кнопкой мыши для отображения контекстного меню, затем нажать на меню.
2. Ввести имя пользователя (по умолчанию: admin) и пароль (по умолчанию: 123456) и войти.
3. Выбрать Система->Время (System->Time.).



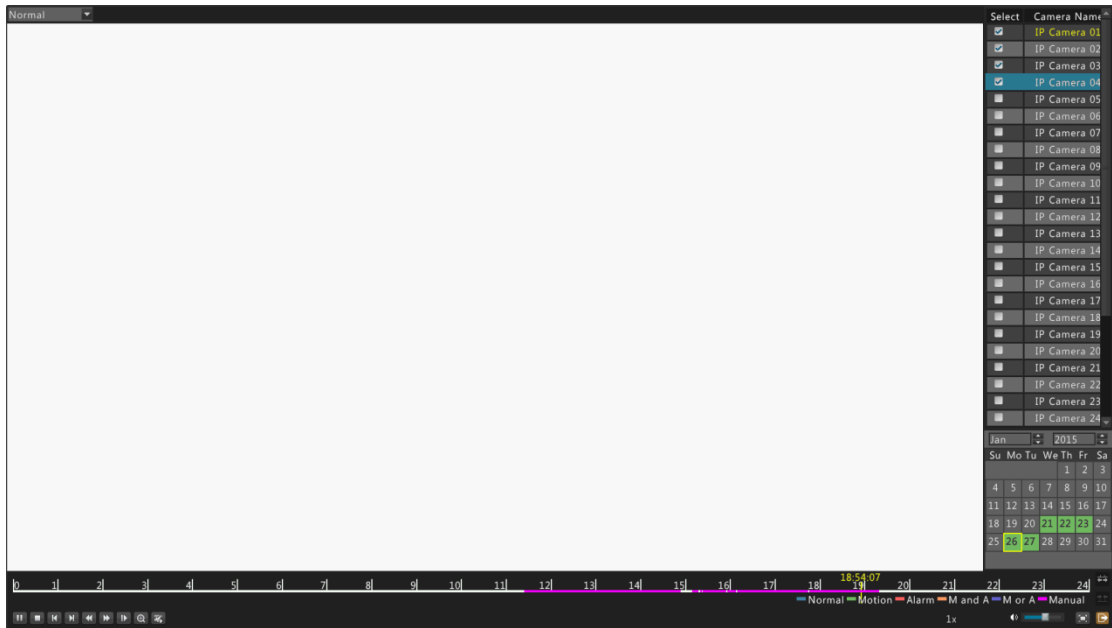
- а) Выбрать вашу Временную зону из ниспадающего меню.
  - б) Ввести значение даты и времени в поле Время системы (System Time).
  - в) Нажать на Применить (Apply).
4. Войти в Сеть->Основные настройки (Network->Basic) для настройки IP адреса, маски подсети, шлюза и DNS сервера.



## Воспроизведение и поиск

1. Нажать правой кнопкой мыши для входа в контекстное меню, затем нажать на меню.
2. Ввести имя пользователь (по умолчанию: admin) и пароль (по умолчанию: 123456) и войти.
3. Выбрать Воспроизведение (Playback)

4.



- а) Под пунктом Camera (Камера), выделить камеры, которые вы хотели бы найти для просмотра видео.
- б) Под пунктом Calendar (Календарь), выбрать даты для вашего поиска.
- в) Нажать на воспроизведение (playback) для начала воспроизведения самого первого видеоматериала в выбранном вами списке.
- г) Вы можете перетащить указатель временной шкалы для выбора другого времени воспроизведения.

Примечание: Временная шкала отображается различными цветами, в зависимости от типа воспроизводимой записи.

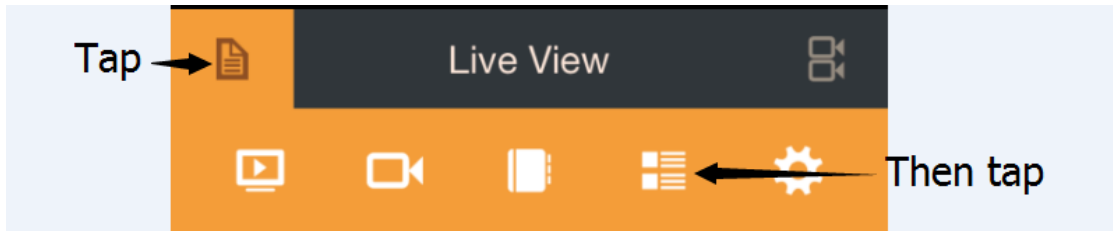
## Доступ со смартфона (iOS и Android)

1. Установите бесплатное приложение App Store и Google Play путем сканирования QR кода, приведенного ниже, или найдите приложение в поиске по ключевым словам "KN MOBILE".



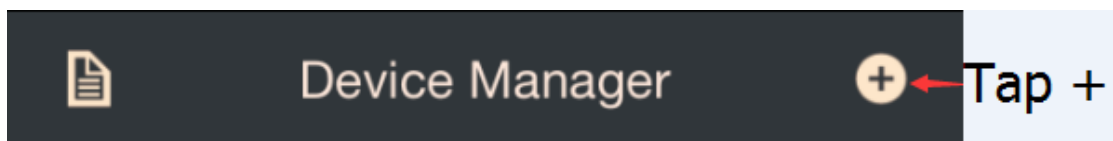
2. Нажмите на иконку "KN Mobile" для активации приложения.

3.



Tap	нажать
Live view	текущий вид
Then tap	затем нажать

4.



Device manager	Менеджер устройства
Tap	Нажать

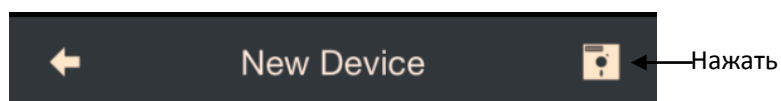
5.

Ввести имя вашего сетевого видеорегистратора

Выбрать режим Diamond NVR Cloud из выпадающего перечня режимов

Нажать на иконку QR code и распознать QR code в верхней части с помощью вашего телефона или планшета. ИЛИ, если ваше устройство не содержит камеры, введите ID номер устройства, указанный на ярлыке.

6.



New Device	Новое устройство
------------	------------------

7. Нажать на Start Live View (Начать просмотр).



Поздравляем! Теперь вы можете просматривать видео с ваших камер на вашем смартфоне или планшете!

Примечание:

а) Если вы изменили Имя пользователя, пароль в настройках по умолчанию, вам необходимо будет их обновить.

б) Найдите ID номер вашего устройства.

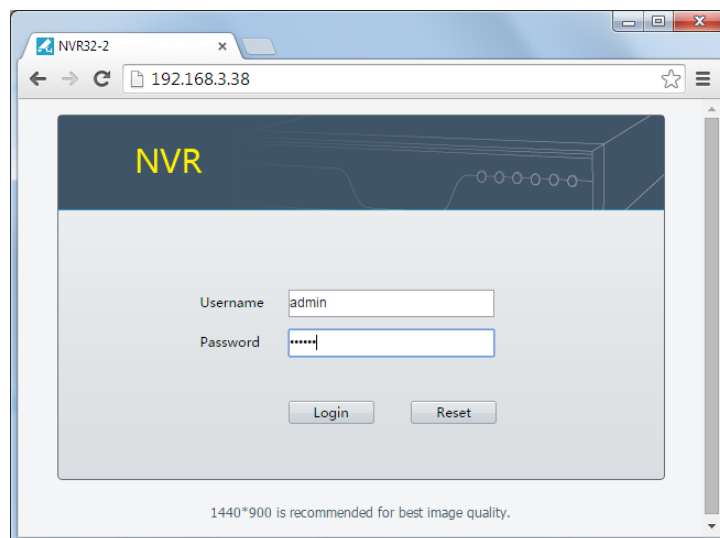
ID номер вашего устройства напечатан на ярлыке, который расположен на верхней панели сетевого видеорегистратора.



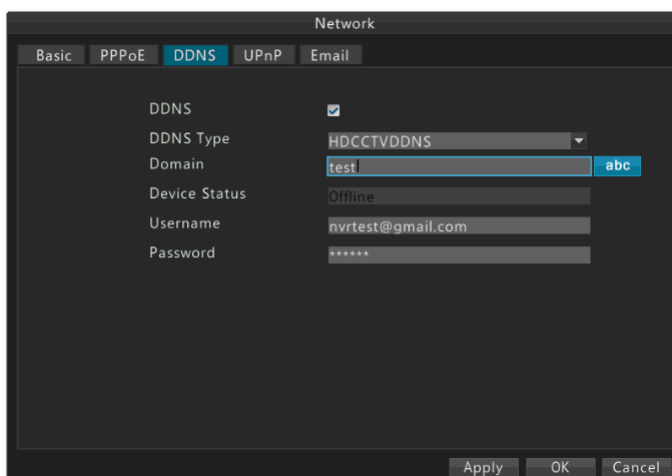
- в) Убедитесь, что универсальное устройство Plug&Play на маршрутизаторе включено.

## Веб-доступ с ПК

1. Настроить параметры сети (См. раздел Настройка даты, времени и параметров сети)
2. Локальный вход в сетевой видеорегистратор (на вашем локальном компьютере).  
Введите IP адрес сетевого видеорегистратора в веб-браузере, таком как Google Chrome, Mozilla Firefox или Internet Explorer для доступа к странице авторизации.  
Сеть потребует загрузки плагина, пожалуйста, убедитесь, что настройки браузера позволяют устанавливать плагины по сети.  
Введите имя пользователя и пароль, затем нажмите на "Login" (Войти).



3. Удаленный вход в сетевой видеорегистратор.
  - а) Зарегистрироваться на [www.hdcctvddns.com](http://www.hdcctvddns.com) .
  - б) Включить HDCCTVDDNS на сетевом видеорегистраторе
  - в) Ввести неиспользуемое доменное имя.
  - г) Ввести зарегистрированный аккаунт в поле Пользователь и Пароль.



- д) Выполнить вход в сетевой видеорегистратор через домен, например, <http://www.test.hdcctvddns.com:http port> .
- е) ИЛИ, вы можете ввести имя пользователя и просмотреть перечень устройств по адресу <http://www.hdcctvddns.com>.

Примечание:

- а) Убедитесь, что универсальное устройство Plug&Play на маршрутизаторе включено.
- б) ИЛИ вы можете открыть порт маршрутизатора вручную.