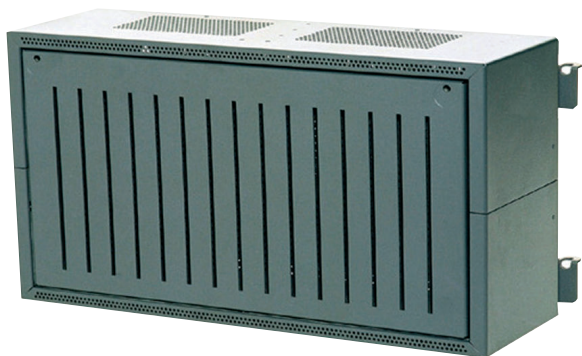




USF 0000 A Универсальный корпус малый, установка в раму



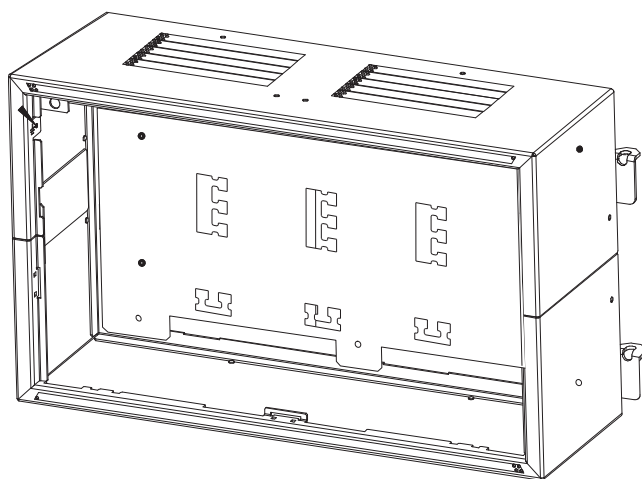
USF 0000 A Универсальный корпус малый для установки в раму оснащен предустановленным монтажным основанием, которое может быть оборудовано требуемым образом. В нем есть фиксирующие отверстия для двух распределительных шин.

Замечания Распределительные шины не входят в комплект поставки.

Замечания по установке/конфигурации

- Для монтажа универсального малого корпуса USF 0000 A, устанавливаемого в раму, необходимы следующие элементы:
 - Монтажная рама FSH 0000 A малая или
 - Монтажный комплект FRS 0019 A для установки в 19"-стойку.

Обзор системы



Состав изделия

Поз. Назначение

- | | |
|---|---------------------|
| 1 | Корпус |
| 1 | Монтажное основание |

Информация для заказа

USF 0000 A Универсальный корпус малый, установка в раму **USF 0000 A**

поставляется с монтажной платой, для установки на поверхность или в 19"-стойку

Russia:
Robert Bosch ООО
Security Systems
13/5, Akad. Korolyova str.
129515 Moscow, Russia
Phone: +7 495 937 5361
Fax: +7 495 937 5363
Info.bss@ru.bosch.com
ru.securitysystems@bosch.com
www.bosch.ru

© Robert Bosch ООО 2011 | Данные могут изменяться без предварительного уведомления
T1746148491 | Cur: ru-RU, V11, 29 Aug 2011

Represented by