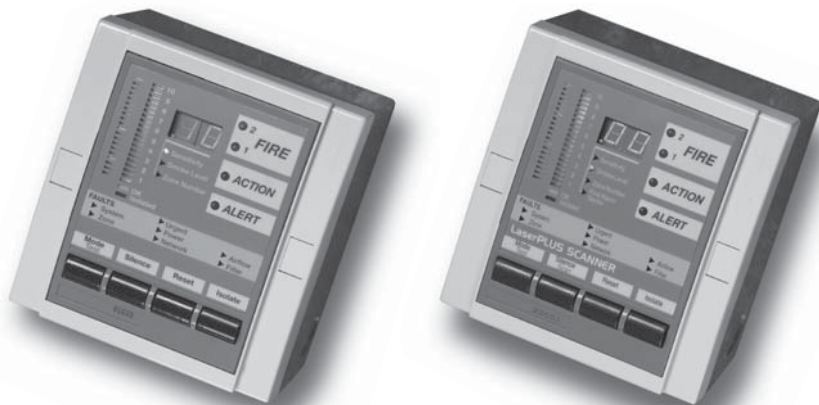


VESDA® Дисплейные модули



Дисплейные модули обеспечивают индикацию состояния извещателя VESDA в реальном времени. Они содержат 20-ти сегментный вертикальный линейный шкальный индикатор, 2-х значный цифровой дисплей, звуковое сигнальное устройство, индикаторы наличия тревоги и неисправности, а также 4 кнопки для управления извещателем и режимом работы дисплея.

Дисплейный модуль может устанавливаться внутри извещателя, в дистанционно установленном корпусе для автономной работы или в 19-ти дюймовой стойке. Возможно программирование нескольких дисплеев для показа информации от отдельного извещателя в разных помещениях.

Описание

Дисплейные модули выпускаются в различных исполнениях в зависимости от типов извещателей и требования к конфигурации реле. Дисплей LaserSCANNER-а имеет четвёртый режим в числовом дисплее для индикации первого сектора тревоги (ПСТ), т.е. номер сектора (трубки) в которой обнаружен дым. У LaserCOMPACT-а индикатор Пожар 2 отсутствует.

Индикация дыма

Уровень задымлённости непрерывно показывается на линейном шкальном индикаторе, где каждый светящийся сегмент отражает текущую степень обнаруженной задымлённости.

Самый верхний сегмент на линейном шкальном индикаторе соответствует пороговому значению задымлению уровня ПОЖАР 1. Каждый ниже расположенный сегмент составляет 1/20 от уровня ПОЖАР 1.

Слева от шкального индикатора находятся пороговые индикаторы дыма ПОЖАР 1, СРАБАТЫВАНИЕ и ПРЕДУПРЕЖДЕНИЕ. Они позволяют мгновенно считывать информацию о пороговых значениях сигналов тревоги и показывают насколько приблизился показатель задымления к следующему уровню тревоги.

Индикаторы состояния

Яркие мигающие LED индикаторы и одновременная подача звукового предупреждения, соответствующего уровню тревоги, дают ясную картину состояния пожара. Возникновение любой неисправности также индицируется набором светодиодных индикаторов и звуковым сигналом, что обеспечивает обширную информацию о состоянии системы. Звуковой сигнал можно отключить простым нажатием на кнопку Отключение но светодиодные индикаторы будут светиться до тех пор пока причина неисправности не будет установлена, устранена и система не вернётся в исходное состояние.

Цифровой дисплей

2-х значное цифровое отображение имеет несколько режимов, которые показываются посредством вплоть до 4-х светодиодов:

- Текущая степень задымления в % затемн./м
- Порог ПОЖАР 1 в % затемн./м. Это чувствительность извещателя
- Номер зоны VESDA
- Первый Сектор Тревоги на дисплее LaserSCANNER - численный дисплей показывает номер сектора (трубы), которая обнаружила задымление.

Кнопки управления

Четыре крупных удобных для пользователя клавиши позволяют оператору производить сброс, выключение (изоляция) или снятие звукового сигнала извещателя, а так же управлять режимом дисплейного модуля. Клавиши можно отключить для предупреждения злоупотребления.

Процедура проверки ламп осуществляется нажатием клавиши Режим в течение двух секунд. Ручное сканирование на LaserSCANNER-е можно активировать нажатием клавиши Отключение звука в течение двух секунд.

ОСОБЕННОСТИ

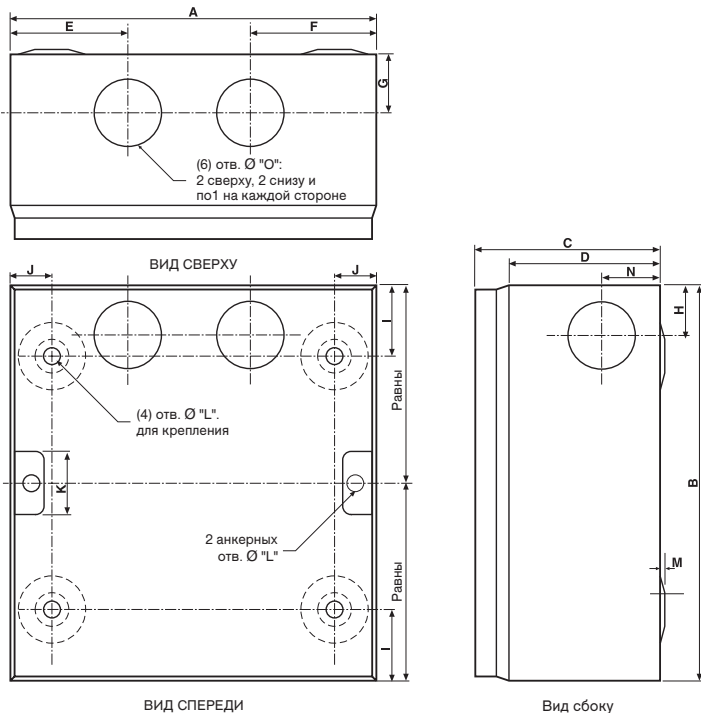
- Немедленная информация о состоянии отдельной VESDA зоны
- Позволяет управление зоной заданного VESDA извещателя
- Яркие светодиодные (LED) индикаторы тревоги
- Дистанционные реле (на заказ)
- 20-ти сегментный вертикальный линейный шкальный индикатор
- Индикаторы порогов сигнала тревоги
- Встроенное устройство звуковой сигнализации
- Всеобъемлющая информация о неисправностях
- Многорежимный цифровой дисплей (по умолчанию: степень задымления)
- Утопленная установка

Списки/одобрения:

включая FM, LPCB, ActiveFire, UL, ULC и VdS

VESDA® Дисплейные модули

Корпус для автономной работы



Размеры		
	дюйм	mm
A	5.5	140
B	5.9	150
C	2.75	70
D	2.36	60
E	1.75	44.5
F	1.9	48
G	.9	23
H	.98	25
I	1.1	27.5
J	.65	16.5
K	.98	25
L	.25	6.4
M	.06	1.6
N	.91	23
O	1.0	26

Спецификация Дисплейные модули

Только модуль

В корпусе для автономной работы (без реле)

Покой

При тревоге

Мощность 1,6Вт

Напряжение питания:

от 18В до 30В, пост. Ток

Потребляемая мощность (при +24В):

Габариты (ШВГ):

смонтированный в корпусе для автономной работы: 140мм x 150мм x 85мм

Диапазон рабочих температур:

от 0°С до 39°С

Относительная влажность:

10 - 99% без конденсации

Индикаторы тревоги:

светодиоды (LED) высокой интенсивности с углом обзора 70°

Кнопки управления:

(Режим/Тест, Отключение звука/ Сканирование, Сброс, Выключение) Могут блокироваться во время инспекции (исключая Отключение звука) Кнопка при нажатии издает короткий звук когда включена и продолжительный когда отключена.

Режим/Тест (Двойная функция)

Короткое нажатие: Выбирает режим на цифровом дисплее:

Чувствительность, Степень задымлённости, Номер зоны. Для дисплея LaserSCANNER-a, первый сектор/труба в состоянии тревоги можно выбрать.

Замечание! Текущий режим

индицируется соответствующими светодиодными индикаторами.

Продолжительное нажатие: активирует режим тестирования.

Отключение звука (Отключение звука/Сканирование):

(Двойная функция только для сканера)

Короткое нажатие: отключает звуковое сопровождение любой тревоги или сигнала неисправности. Мигающие индикаторы будут продолжать светиться до устранения проблемы и возвращения системы в исходное состояние. Действует только на локальный дисплей.

Продолжительное нажатие: включает сканирование каждой трубы индивидуально для задымлённости и показывает текущее значение.

Сброс:

Снимает все сигналы тревоги и неисправности на извещателе и ассоциированных с ним дисплеях. Если причина неисправности или тревоги не устранены, то соответствующие сигналы повторятся. Сброс не снимает отключенный (Выключение) режим.

Выключение:

отключает извещатель от всех внешних устройств и систем, что так же включает в себя все реле в извещателе и дистанционных модулях. Отключение реле активируется когда извещатель в режиме отключения.

Индикаторы неисправностей:

Система: неисправность влияет на всю систему VESDA (любое устройство подключённое к сети VESDAnet) Зона: неисправность влияет только на соответствующий VESDA извещатель и его дисплеи.

Срочно: Серьёзная неисправность требующая немедленного

внимания. Этот индикатор будет светиться только если по

меньшей мере один другой индикатор неисправности горит.

Питание: Проблема с сетевым питанием или с аккумуляторным

резервного питанием.

Сеть: Неисправность канала связи VESDAnet.

Воздушный поток: Отсутствие или слабость воздушного потока.

Сигнал

Срочно указывает на серьёзную неисправность аспиратора или

трубы.

Фильтр: Требуется заменить фильтр.

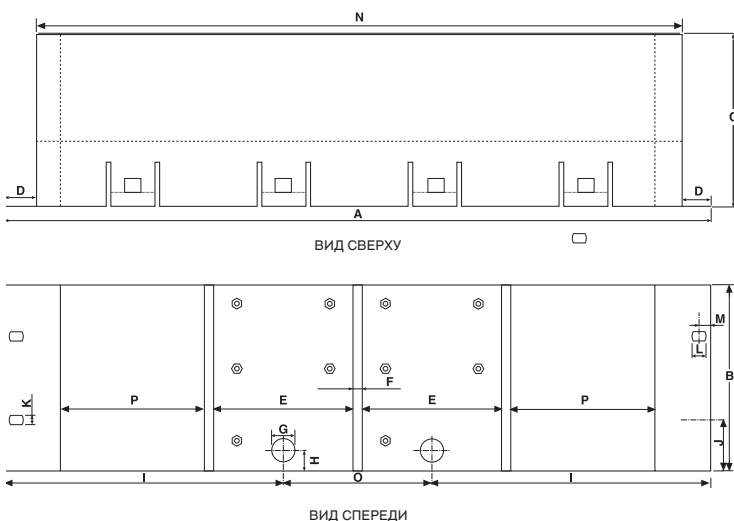
Срочно показывает, что замена фильтра просрочена.

V Информация для заказа

Дисплей, в корпусе для автономного монтажа, с платой терминирования:

LaserPLUS	7 реле	VRT-200
LaserPLUS	Без реле	VRT-600
LaserSCANNER	7 реле	VRT-400
LaserSCANNER	12 реле	VRT-800
LaserSCANNER	Без реле	VRT-700
LaserCOMPACT	7 реле	VRT-J00
LaserCOMPACT	Без реле	VRT-K00
Набор частей для		
утеплённого монтажа (на заказ)		VSP-012

19" Sub Rack



Размеры		
	дюйм	mm
A	19	482
B	5	128
C	4.75	120
D	.82	21
E	3.82	97.2
F	.25	6.4
G	.62	16
H	.56	14
I	7.50	190
J	1.4	36
K	.28	7
L	.39	10
M	.31	8
N	17.37	440
O	4	102
P	4	98.5

www.xtralis.com

Северная и Южная Америка +1 781 740 2223 Азия +852 2297 2438

Австралия и Новая Зеландия +61 3 9936 7000 Европа +41 55 285 99 99

Великобритания и Ближний Восток +44 1442 242 330

Данный документ предоставляется на основе принципа «как есть». Производитель не берет на себя никаких обязательств или гарантий (явных или подразумеваемых), касающихся полноты, точности и достоверности содержащихся в документе сведений. Производитель оставляет за собой право изменять конструкцию или технические характеристики без каких-либо обязательств и уведомлений. За исключением положений об ином, все гарантии, явные или подразумеваемые, включая любые подразумеваемые гарантии товарности и пригодности для использования в определенных целях, исключаются явным образом.

Данный документ содержит зарегистрированные и незарегистрированные товарные знаки. Все товарные знаки являются собственностью их владельцев. Использование данного документа не дает разрешения и не предоставляет права использовать имена, товарные знаки и эмблемы.

Авторские права на данный документ принадлежат компании Xtralis AG (Xtralis). Запрещается копировать, распространять, передавать, продавать, изменять и публиковать содержимое данного документа без явно выраженного предварительного письменного согласия компании Xtralis.

Документ: 10801_07

Part 20078

