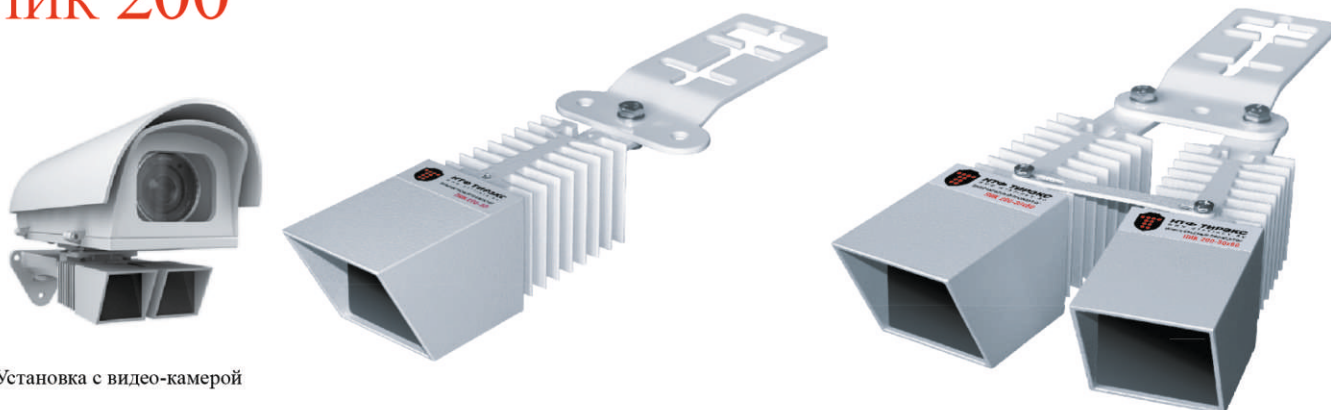




ПИК 200

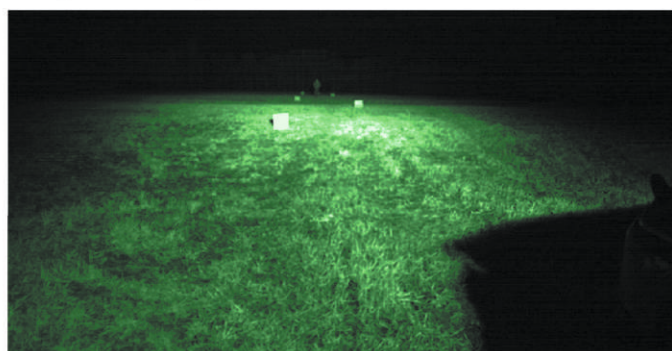


Установка с видео-камерой

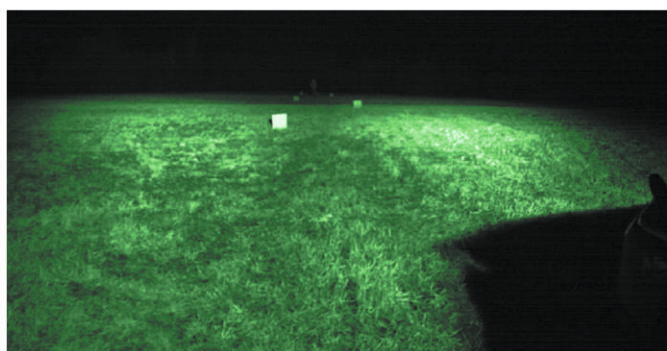
Прожекторы ПИК 200 спроектированы для создания единого высокофункционального комплекса из ИК прожектора и ТВ камеры. Обладают большой силой излучения при минимальных габаритах и обеспечивают высокую степень детализации наблюдаемого объекта в ночное время. Оптимальный выбор для работы с IP-камерами в системах, требующих распознавания лица, идентификации мелких деталей изображения и пр.

ОТЛИЧИТЕЛЬНЫЕ ОСОБЕННОСТИ:

- Возможность ручной установки угла расходимости излучения в сборке из двух модулей при монтаже (формирование зоны освещенности)
- Автоматическое включение/отключение
- Универсальный кронштейн крепления под любые типы гермокожухов
- Надежность, прочность и долговечность конструкции



В кадре: Область, освещаемая при направлении прожекторов в одну точку.



В кадре: Область, освещаемая при развёрнутом положении прожекторов.

| Основные параметры | пик 200-10 | пик 200-30 | пик 200 10x20 | пик 200 30x60 |
|--|--------------------------------|---------------|--|--|
| Дальность с камерой, чувствительностью 0,003ЛК | до 200 метров | до 110 метров | до 220 – 200 метров в зависимости от юстировки | до 150 – 110 метров в зависимости от юстировки |
| Дальность с камерой, чувствительностью 0,08ЛК | до 100 метров | до 55 метров | до 110 – 100 метров в зависимости от юстировки | до 75 – 55 метров в зависимости от юстировки |
| Угол ИК излучения | 10° | 30° | 10° по вертикали. От 10° до 20° по горизонтали (в зависимости от юстировки) | 30° по вертикали. От 30° до 60° по горизонтали (в зависимости от юстировки) |
| Напряжение питания | от 11 до 16В, постоянного тока | | | |
| Потребл. мощность, не более | 13,6 Ватт | | 2 канала по 13,6 Ватт | |
| Длина волны | 850 нм | | | |
| Габариты | 55 x 55 x 155 мм | | 55 x 110 x 155 мм | |
| Рабочие температуры | от -50 до +40 °С | | | |
| Масса, нетто | 300 грамм | | 600 грамм | |