

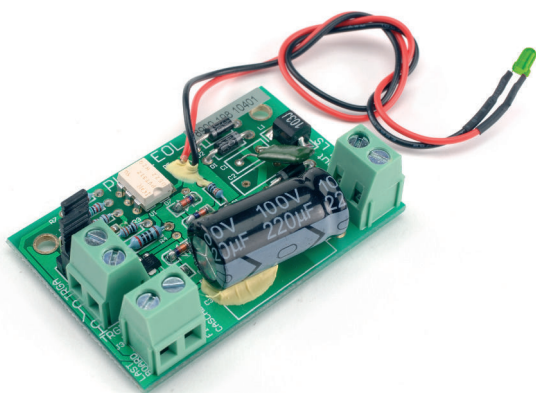
PLN-1EOL Платы контроля линий Plena

www.bosch.ru



BOSCH

Разработано для жизни



Платы контроля линий Plena представляет собой печатную плату, предназначенную для обнаружения контрольного сигнала 20 кГц, генерируемого контролируемой системой голосового и аварийного оповещения. После обнаружения сигнала 20 кГц (контрольного) свыше 5 В она активирует переключатель без напряжения, а также светодиодный индикатор для визуального подтверждения операции.

Функции

Платы контроля линий Plena определяют наличие тонового сигнала на линии громкоговорителя. Плата подключается к концу линии громкоговорителя и обнаруживает контрольный сигнал 20 кГц. Это пилотный сигнал всегда присутствует в линии: при воспроизведении фоновой музыки, при трансляции объявления и при отсутствии полезного сигнала. Сигнал 20 кГц не слышен и имеет очень низкий уровень (-20 дБ). При обнаружении контрольного сигнала загорается светодиодный индикатор и замыкается контакт на плате. При отсутствии контрольного сигнала контакт размыкается, а светодиодный индикатор гаснет. При установке платы на конце линии громкоговорителей

- ▶ Обнаружение контрольного сигнала на линиях громкоговорителей 100 В
- ▶ Индикация контрольного сигнала при помощи переключателя без напряжения 200 В 1 А и светодиодного индикатора
- ▶ Конфигурация "последовательная цепочка" для мониторинга нескольких зон на одном входном контакте
- ▶ Подходит к встроенным кронштейнам некоторых громкоговорителей Bosch
- ▶ Сертификация по стандарту EN 54-16

контролируется вся линия. Присутствие контрольного сигнала не зависит от количества громкоговорителей в линии, нагрузки на линию или емкостного сопротивления линии. Контакт может быть подключен к системе голосового оповещения, например, Bosch Voice Alarm System, для обнаружения неисправностей в линии громкоговорителя и сообщения о них.

К одному входу могут быть последовательно подключены несколько плат контроля линий. Это позволяет осуществлять мониторинг линии громкоговорителя с несколькими ветвями.

Поскольку фоновая музыка содержит также контрольный сигнал 20 кГц, нет необходимости прерывать фоновую музыку.

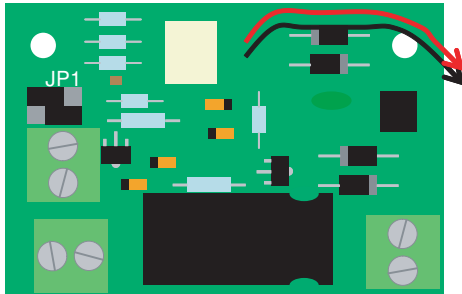
Сертификаты и согласования

Помехоустойчивость	согласно EN 50130-4
Аварийная ситуация	согласно EN 54-16* / EN 60849*

* При использовании с системой Voice Alarm System и установке в соответствии с *Руководством по установке и эксплуатации*

Регион	Сертификация
Европа	CE
	CPD
	CPD

Замечания по установке/конфигурации



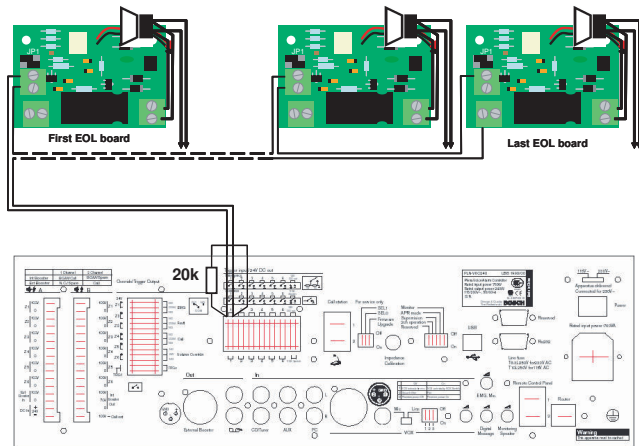
Конфигурация JP1 для конфигурации выхода управления

При использовании конфигурации

"последовательная цепочка" возможно:

- Контролировать линии громкоговорителей при помощи только одного входа неисправностей.
- Контролировать ветви линии громкоговорителя при помощи только одного входа неисправностей

При подключении нескольких плат контроля линий к одному входу управления и для контроля плат необходимо подключить резистор 20 или 22 кОм параллельно входу управления. Платы подключаются, как показано на рисунке.



Подключение нескольких плат к одному входу управления

Состав изделия

Количество	Компоненты
6	PLN-1EOL Концевая плата
1	Указания по применению

Техническое описание

Электрические характеристики

Вход	1 x
Напряжение	Линия громкоговорителя 100 V
Порог обнаружения	5–50 В при 20 кГц
Выход	2 x
Индикатор	Зеленый светодиодный индикатор
Контакт	Отказоустойчивый нормально замкнутый Двухполюсный МОП-переключатель 250 В 190 мА макс.
Порог обнаружения*	5–50 В при 20 кГц (контакт и индикатор)

* Пороговые значения для индикатора и переключателя могут незначительно отличаться.

Механические характеристики

Размеры (В x Ш x Г)	17 x 60 x 40 мм
Монтаж	WLS II
Масса	Приблизительно 40 г

Условия эксплуатации

Рабочая температура	от -10 °C до +55 °C
Температура хранения	от -40 °C до +70 °C
Относительная влажность	<95 %

Информация для заказа

PLN-1EOL Платы контроля линий Plena
Платы контроля линий (набор из 6 штук).
номер для заказа **PLN-1EOL**

Представлен (кем/чем):

Russia:
Robert Bosch ООО
Security Systems
13/5, Akad. Korolyova str.
129515 Moscow, Russia
Phone: +7 495 937 5361
Fax: +7 495 937 5363
Info.bss@ru.bosch.com
ru.securitysystems@bosch.com
www.bosch.ru