

# BIS – Access Engine (ACE) 4.6

www.boschsecurity.com



**BOSCH**

Разработано для жизни



- ▶ Распределенная система управления доступом с графическим управлением тревогами
- ▶ Идеальная интеграция и взаимодействие с системой видеонаблюдения, охранной системой, системой пожарной сигнализации и системой речевого и аварийного оповещения через общую платформу BIS.
- ▶ Высокая устойчивость благодаря 4-уровневой архитектуре системы и избыточности ключевых компонентов
- ▶ Интеграция продуктов сторонних производителей с помощью открытых протоколов и комплекта SDK
- ▶ Эффективная, быстрая и безопасная процедура регистрации

Управление доступом на сегодняшний день является одной из важнейших технологий, способствующих повышению безопасности людей, имущества и ресурсов. BIS модуль Access Engine и самые современные контроллеры обеспечивают широкий функционал системы контроля и управления доступом.

При объединении базового пакета Access Engine и дополнительных функций можно построить систему управления доступом, отвечающую именно вашим требованиям. После этого нужно лишь воспользоваться программным обеспечением Building Integration System для объединения модуля Access Engine с системой видеонаблюдения и охранной системой.

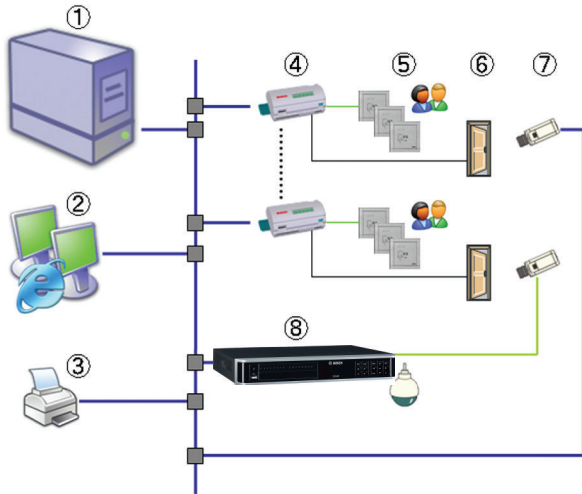
## Обзор системы

Программное обеспечение Access Engine (ACE) в сочетании с оборудованием управления доступом Bosch составляют комплексную систему управления доступом на платформе Building Integration System

(BIS). Эта система имеет все основные функции любой автономной системы управления доступом, а также целый ряд дополнительных функций. Как и другие модули BIS, ACE пользуется всеми преимуществами, предоставляемыми системой BIS, например интерактивными планами объектов и планами действий, обеспечивающими комплексное и эффективное управление тревогами. Тревожные сообщения и события управления доступом могут отображаться вместе с графической информацией и инструкциями в потоке заданий. ACE использует стандартные пользовательские интерфейсы BIS, допускающие настройку с учетом индивидуальных требований. Кроме того, ACE обеспечивает специфические интерфейсы управления доступом для владельцев карт, аппаратного оборудования и правил доступа. Основное преимущество системы Building Integration System заключается в интеграции различных систем защиты и безопасности в одном учреждении. Благодаря объединению ACE с другими

модулями BIS (например, Automation и Video) можно создавать интеллектуальные системы безопасности, в точности соответствующие требованиям заказчика.

Модуль Access Engine может работать на одной рабочей станции в клиент-серверной системе или в распределенной среде с центральным сервером и локальными или региональными серверами. В распределенной многосерверной среде всеми устройствами, держателями карт и разрешениями можно управлять с сервера верхнего уровня.



#### № Описание (односерверная система)

№	Описание (односерверная система)
1	Центральный сервер BIS с ПО Access Engine и Video Engine
2	Несколько рабочих станций для управления тревогами или регистрации
3	Устройства регистрации, такие как принтер карт, сканер подписей, регистрационное считывающее устройство, камера для идентификационных фотографий
4	Контроллеры доступа
5	Считыватели доступа
6	Дверные замки
7	IP-камера
8	Цифровой видеорегистратор, например DIVAR, для записи тревог

#### Функции

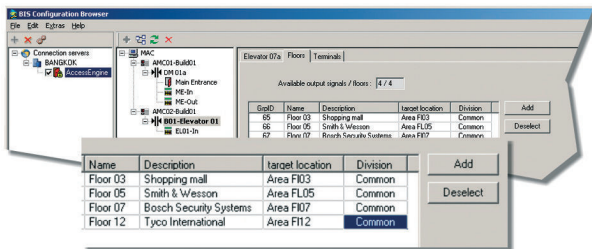
В базовый пакет Access Engine (в сочетании с контроллерами доступа АМС) входят следующие функции:

- Широкий диапазон понятных шаблонных моделей дверей, обеспечивающих быструю и удобную настройку оборудования (например, стандартная дверь, турникет, лифт со считывателями, учет времени и присутствия и т. д.).

- В диалоговом окне настройки моделей дверей генерируется план проводки для специалиста по установке оборудования.
- Оперативная активация конфигураций считывателя и владельца карты в контроллерах доступа.
- Временные модели для контроля доступа по времени, включая определение особых дней, регулярных государственных праздников и т. д.
- Модели времени для автоматической активации/деактивации учетных данных владельца карты, например правил доступа, PIN-кодов и т. д.
- Модели времени для автоматической активации/деактивации системных параметров (например, установка разблокированного состояния двери офиса в период с 9:00 до 17:00).
- Дополнительный PIN-код для активации/деактивации тревоги охранной системы.
- Временное блокирование/разблокирование владельцев карт (вручную или по времени).
- Занесение карт в черный список.
- **Новое:** Настраиваемый пользователем диспетчер диалоговых окон для сбора только релевантных личных сведений.
- Запрет двойного прохода.
- Балансировка области доступа, включая проверку последовательности доступа, обеспечивает средства ограничения количества людей в определенной области, автоматическую постановку на охрану/снятие с охраны, если область пуста/не пуста и создание главного списка.
- Авторизация доступа для N человек обеспечивает доступ к двери только в том случае, если определенное количество (N) авторизованных владельцев карт предоставляют свои бэйджи в соответствующим образом настроенный считыватель. Этот параметр может быть установлен для каждого считывателя отдельно и для количества людей от 2 до N (без ограничений).
- Функция шлюза для управления двумя взаимодействующими дверьми с двумя парами считывателей; рекомендуется для зон с высокой степенью защиты, например для входа в серверные или исследовательские отделы.
- Улучшенный маршрут патрулирования: современная система отслеживания патрулирования, использующая существующие считыватели системы управления доступом, последовательности доступа и проверку времени доступа. Любые нарушения последовательности или времени доступа вызывают сигнал тревоги, если они отслеживаются современными функциями управления тревог BIS. Отчеты о патрулировании могут создаваться на основании журнала регистрации событий BIS.



- Функция случайного досмотра: владельцы карт, входящие на участок или покидающие его, могут быть остановлены со случайными интервалами и направлены к персоналу службы безопасности для более тщательного досмотра. Карты, принадлежащие указанным VIP-персонам, могут быть исключены из процедуры случайного досмотра.
- Управление посетителями: карты могут отслеживаться и обрабатываться отдельно в соответствии со сроком действия и возможной необходимостью в сопровождении.
- Интерфейс для постановки на охрану/снятия с охраны системы охранной сигнализации IDS (Intrusion Detection System), включая обработку авторизаций и назначение карт.
- **Новое:** Все персональные данные (включая фотографии и подписи) хранятся в защищенной базе данных SQL для повышения безопасности данных.



- Интерфейс лифта для контроля до 64 этажей с помощью встроенного в лифт считывателя карт, а также для назначения владельцам карт авторизаций доступа на определенные этажи.
- Интерфейс для импорта данных о персонале из системы управления персоналом или для экспорта этих данных из ACE в такую систему.

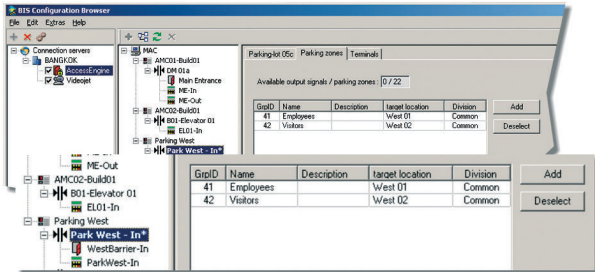
- Улучшенная персонализация карт для импорта изображений владельцев карт и создания корпоративных бэйджей, которые можно распечатать на стандартном принтере для печати карт.
- Функция маршрутизации для обеспечения движения персонала по заданным маршрутам в пределах предприятия.
- Функция дистанционного открывания дверей, например посредством щелчка мышью по значку на интерактивном плане объекта BIS.
- Создание логических областей, например отдельных помещений, групп помещений, этажей или автостоянок, которым назначаются специализированные точки управления доступом.
- Возможность ограничения количества людей или автомобилей, которые могут получить доступ в логическую область.
- Возможность полного архивирования и восстановления системных данных.
- Гибкое управление тревожными сигналами для целого ряда тревожных ситуаций (например, отказ в доступе, несанкционированный доступ, бэйдж из черного списка, сигнал действия по принуждению и т. д.) в сочетании с такими функциями BIS, как интерактивные планы объектов и планы действий.
- Использование цифровых, контролируемых систем ввода-вывода контроллеров Bosch для дополнительного контроля и мониторинга, включая попытки вторжения и несанкционированного доступа.
- Удобная интеграция с видеосистемами производства компании Bosch или сторонних производителей, в частности, с матричными коммутаторами, видеорегистраторами, IP-камерами и т. д.
- Подробная регистрация в журнале всех событий доступа и тревог для обеспечения соответствия законам и анализа событий.
  - Отслеживание изменений в главных записях и авторизациях, включая создание, модификацию и удаление записей.
  - Создание комплексных отчетов с возможностью фильтрации.
  - Экспорт в стандартный формат CSV для дальнейшей обработки.
- Одновременная поддержка до восьми различных форматов карт.
- Массовые изменения данных для авторизации и других данных.
- Исчерпывающая интерактивная справка.

### Видеоподтверждение

Функция видеоподтверждения повышает уровень надежности системы управления доступом благодаря использованию видеотехнологий. Когда считыватель находится в режиме видеоподтверждения, владельцу карты не предоставляется непосредственный доступ. Считыватель выполняет запрос на вход, который отображается как сообщение на экране оператора.

План действий (см. дополнительные аксессуары BIS) показывает оператору изображение владельца карты, сохраненное в базе данных ACE, рядом с изображением с камеры, расположенной у входа/ считывателя, с которого поступил запрос. Оператор сравнивает изображения и принимает решение об открытии дверей.

### Управление автостоянкой



Эта функция позволяет определить и использовать модель дверей «автостоянка», в которой содержатся два ограждения на выход и на вход, а также светофор, препятствующий доступу, когда на автостоянке больше нет свободных мест. Каждую автостоянку можно разделить на логические области и определить для каждой из них максимальное количество автомобилей. Авторизация для прохождения ограждения и парковки в логической области может быть определена для владельцев карт в стандартном диалоговом окне. Возможно также динамическое распределение нагрузки на автостоянке при отображении на экране оператора текущей информации о свободных местах. Распределение нагрузки по автомобилям (парковки) и людям (зоны доступа) осуществляется отдельно, поэтому можно одновременно отследить местоположение владельца карты и автомобиля.

### Аксессуары для BIS Access Engine

#### Расширенное управление парковкой

Обеспечивает управление гостевой парковкой, включая создание парковочных талонов и уведомлений о посетителях, которые остаются на парковке дольше, чем запланированная встреча.

#### Интерфейс прикладного программирования

Пакет разработки программ (SDK) для интеграции Access Engine со сторонними приложениями, такими как системы управления идентификациями, системы данных о времени и присутствии и расширенные системы управления посетителями.

#### Интеграция ключниц

Интеграция ключниц **Deister** и **Kemas** для обеспечения безопасности физических ключей и мониторинга их использования.

### Интеграция беспроводных сетевых замков

Интеграция беспроводных сетевых замков **SimonsVoss SmartIntego** (цилиндры, ручки дверей и замки) для дверей, которым требуется средний уровень безопасности, например дверей офисов и аудиторий.

### Увеличение ресурсов управления доступом

ACE обеспечивает удобное масштабирование в соответствии с растущими потребностями ваших объектов. Дополнительные лицензии MAC (Master Access Controller) позволяют увеличить географическое покрытие или производительность. Добавляя лицензии владельцев карт, можно работать с увеличивающимся числом сотрудников или посетителей.

Лицензии на дополнительные входы приобретаются в количестве, кратном 32, 128 или 512. В этом смысле вход соответствует модели двери ACE, что облегчает расчет требований.

Пример. На участке находятся 2 главных входа, каждый из которых оснащен считывателями на вход и на выход, 26 офисных дверей со считывателем на входе и 1 шлюз для серверной. Общее количество моделей дверей/входов составляет 29 независимо от количества задействованных считывателей. Общее количество (32 входов) уже охватывается лицензией на базовый пакет ACE.

### Замечания по установке и настройке

#### Access Engine в цифрах

Макс. кол-во активных карт на контроллер	200,000
Макс. кол-во считывателей на сервер	10,000
Макс. кол-во главных контроллеров доступа (MAC) на сервер	40
Макс. кол-во авторизаций доступа на MAC	1000

Модуль Engine можно заказать в одном из двух вариантов:

- в качестве составной части начальной конфигурации BIS (в этом случае он заказывается вместе с базовой лицензией BIS) или
- в качестве расширения имеющейся конфигурации BIS

### Технические характеристики

См. спецификации для соответствующей версии базового пакета BIS.

### Информация для заказа

#### BIS-FACE-BPA46 Базовая лицензия

Лицензия на BIS – Access Engine (ACE) в рамках BIS  
Номер заказа **BIS-FACE-BPA46**

#### BIS-XACE-100C46 Лицензия на 100 идент. карт

Лицензия для 100 дополнительных карт BIS ACE  
Номер заказа **BIS-XACE-100C46**

**BIS-XACE-1KC46 Лицензия на 1000 идент. карт**  
Лицензия для 1000 дополнительных карт BIS ACE  
Номер заказа **BIS-XACE-1KC46**

---

**BIS-XACE-10KC46 Лицензия на 10000 идент. карт**  
Лицензия для 10 000 дополнительных карт BIS ACE  
Номер заказа **BIS-XACE-10KC46**

---

**BIS-XACE-50KC46 Лицензия на 50000 идент. карт**  
Лицензия для 50 000 дополнительных карт BIS ACE  
Номер заказа **BIS-XACE-50KC46**

---

**BIS-XACE-32DR46 Лицензия на 32 двери**  
Лицензия для 32 дополнительных дверей BIS ACE  
Номер заказа **BIS-XACE-32DR46**

---

**BIS-XACE-128D46 Лицензия на 128 дверей**  
Лицензия для 128 дополнительных дверей BIS ACE  
Номер заказа **BIS-XACE-128D46**

---

**BIS-XACE-512D46 Лицензия на 512 дверей**  
Лицензия для 512 дополнительных дверей BIS ACE  
Номер заказа **BIS-XACE-512D46**

---

**BIS-FACE-OFFL46 Лицензия на автономный пакет**  
Лицензия на базовый пакет BIS ACE Offline Doors  
Номер заказа **BIS-FACE-OFFL46**

---

**BIS-XACE-25OF46 Лицензия на 25 автономн. дверей**  
Лицензия на 25 дополнительных дверей BIS ACE  
Offline Doors  
Номер заказа **BIS-XACE-25OF46**

---

**BIS-XACE-25ON46 Лицензия на 25 уд. подкл. к сети дверей**  
Лицензия на 25 уд. подкл. к сети дверей  
Номер заказа **BIS-XACE-25ON46**

---

**BIS-XACE-1MAC46 Лицензия на 1 контроллер MAC**  
Лицензия для 1 дополнительного контроллера MAC  
в BIS ACE  
Номер заказа **BIS-XACE-1MAC46**

---

**BIS-XACE-10MC46 Лицензия на 10 контроллеров MAC**  
Лицензия для 10 дополнительных MAC в BIS ACE  
Номер заказа **BIS-XACE-10MC46**

---

**BIS-FACE-API46 Лицензия на API**  
Лицензия для интерфейса прикладного  
программирования (API) в BIS ACE  
Номер заказа **BIS-FACE-API46**

---

**BIS-FACE-PRK46 Лицензия на управление парковкой**  
Лицензия для расширенного управления парковкой  
в BIS ACE  
Номер заказа **BIS-FACE-PRK46**

---

**BIS-XACE-1KEY46 Лицензия на 1 ключницу**  
Лицензия для подключения 1 ключницы к BIS ACE  
Номер заказа **BIS-XACE-1KEY46**

---

**Представительство:**

**Europe, Middle East, Africa:**  
Bosch Security Systems B.V.  
P.O. Box 80002  
5600 JB Eindhoven, The Netherlands  
Phone: + 31 40 2577 284  
emea.securitysystems@bosch.com  
emea.boschsecurity.com

**Germany:**  
Bosch Sicherheitssysteme GmbH  
Robert-Bosch-Ring 5  
85630 Grasbrunn  
Germany  
www.boschsecurity.com