

STC-IPMX3694

2-мегапиксельная IP-камера с ИК-подсветкой

- КМОП-матрица 1/2.9'' 2.0 Мп Sony Exmor
- Разрешение до Full HD (1920x1080) при 30 к/с
- Сжатие H.264, M-JPEG
- Базовая видеоаналитика VCA Presence, расширенная видеоаналитика VCA (опция)
- Варифокальный моторизованный объектив 2.8-12 мм с АРД
- Минимальная освещенность 0.5/0 лк (цв/ИК-подсветка вкл.)
- Расширенный динамический диапазон WDR
- Адаптивная ИК-подсветка (16 ИК-диодов высокой интенсивности) до 35 м
- IP66, встроенный обогреватель
- Наличие слота для карты памяти microSD
- Питание: 12 В пост. тока / PoE
- Соответствие спецификациям ONVIF



IP-камера STC-IPMX3694 использует 1/2.9'' 2-мегапиксельную КМОП-матрицу Sony Exmor. Разрешение изображения Full HD (1920x1080) и точность цветопередачи позволяют применять STC-IPMX3694 на объектах с повышенными требованиями к качеству видеосигнала. Наличие встроенного обогревателя и ИК-подсветки обеспечивает широкую сферу применения камеры как внутри, так и вне помещений.

ВИДЕОАНАЛИТИКА VCA

В STC-IPMX3694 имеется встроенный базовый пакет видеоаналитики VCA Presence, который позволяет обнаруживать присутствие объектов в зоне видеоконтроля. Расширенные возможности видеоаналитики и системы видеонаблюдения в целом обеспечивают опциональные пакеты VCA. Они позволяют классифицировать объекты по размеру (человек, автомобиль и др.), определять направление движения, фиксировать остановку или задержку объекта в зоне, вести подсчет количества объектов, определять скорость движения объектов и др. Всего возможно установить до 40 полигональных зон или линий детекции с назначением до 60-ти правил их обработки. Полный перечень опциональных аналитик указан в спецификации.

ДУХПОТОВАЯ ТРАНСЛЯЦИЯ ДО 30 К/С

STC-IPMX3694 способна транслировать видеопоток в двух форматах (H.264 и M-JPEG). Имеется

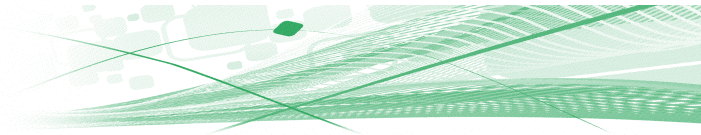
возможность как выбирать алгоритм сжатия, так и индивидуально настраивать параметры видеопотока, его разрешение и скорость передачи. Камера способна транслировать видео с максимальным фреймрейтом 30 к/с при всех разрешениях, включая Full HD (1920x1080).

ИСПОЛЬЗОВАНИЕ В УСЛОВИЯХ СО СЛОЖНЫМ И СЛАБЫМ ОСВЕЩЕНИЕМ

STC-IPMX3694 оснащена механически отключаемым ИК-фильтром и обеспечивает работу при минимальной освещенности до 0.5 лк в цветном режиме и до 0 лк в ч/б режиме при включенной ИК-подсветке. В условиях отсутствия освещения на объекте STC-IPMX3694 активирует работу 16 встроенных ИК-светодиодов высокой интенсивности (Osram), которые обеспечивают дальность подсветки до 35 м. ИК-подсветка камеры имеет функцию автоматической регулировки мощности во избежание засветки близко находящихся объектов.

ДОПОЛНИТЕЛЬНЫЕ ВОЗМОЖНОСТИ

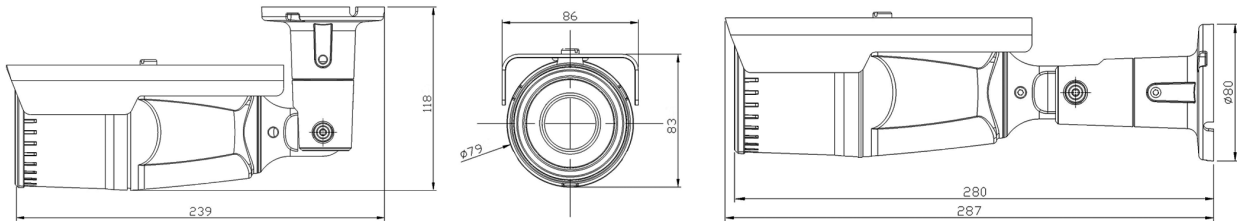
Наличие слота для карт памяти microSD позволяет STC-IPMX3694 работать с внешними устройствами памяти, например, при обрыве соединения с центральным оборудованием. После восстановления соединения возможен удаленный просмотр сохраненного видео. Наличие в IP-камере входа и выхода тревоги позволяет подключать датчики и исполнительное оборудование. Объектив камеры



оснащен управляемым электроприводом, что позволяет дистанционно, и не прибегая к вскрытию корпуса камеры, производить точную настройку зума и фокуса.

Всепогодное исполнение STC-IPMX3694 позволяет использовать ее в различных климатических условиях при температурах от -40 до +50°C.

РАЗМЕРЫ



ТЕХНИЧЕСКИЕ ХАРАКТЕРИСТИКИ

| | |
|---|---|
| Модель: | STC-IPMX3694 |
| Тип: | 2-мегапиксельная уличная IP-камера с ИК-подсветкой |
| Чувствительный элемент: | 1/2.9" КМОП-матрица 2.0 Мп Sony Exmor с прогрессивным сканированием |
| Встроенный объектив: | Мегапиксельный моторизованный вариофокальный с АРД f2.8~12 мм/F1.4 |
| Максимальное разрешение: | Full HD (1920x1080) |
| Доступные разрешения: | Full HD (1920x1080), HDTV 720p (1280x720), 960x540, 800x450, 640x360, 480x270, 320x180 |
| Компрессия видео: | H.264, M-JPEG |
| Максимальный фреймрейт: | 30 к/с (при всех разрешениях и типах компрессии) |
| Видеопотоки: | До 2 потоков одновременно с возможностью настройки сжатия, разрешения, фреймрейта |
| Минимальная освещенность: | Цв.: 0.5 лк (F1.4); Ч/б: 0 лк (ИК-подсветка вкл.) |
| Режим «день/ночь»: | С отключаемым ИК-фильтром |
| Баланс белого: | Авто ATW / Ручн. / С фиксацией (Push) |
| Шумоподавление: | Настраиваемое (3 уровня) |
| Медленный эл. затвор (Sens-Up): | x2~x16 |
| Выход аналоговый: | BNC (NTSC/PAL) |
| Поддерживаемые сетевые протоколы: | QoS Layer 3 DiffServ, TCP/IP, UDP/IP, HTTP, HTTPS, FTP, RTSP, RTCP, RTP/UDP, RTP/TCP, mDNS, UPnP™, SMTP, DHCP, DNS, DynDNS, NTP, SNMPv1/v2c/v3(MIB-II), IGMP, ICMP, SSLv2/v3, TLSv1, SRTP, RTMP |
| Вход/выход тревоги: | 1/1 |
| Стабилизация изображения: | Есть |
| Реакция камеры на события тревоги: | Загрузка данных на FTP, отправка уведомлений на электронную почту, FTP, HTTP, TCP, активация исполнительных устройств, запись тревожных видео на карту памяти microSD |
| Детектор движения: | Есть |
| Слот для карты памяти: | MicroSD до 32 Гб |
| Питание IP-камеры: | 12 В пост. тока / PoE |
| Потребляемая мощность | < 19 Вт |
| Уровень пылевлагозащиты: | IP66 |
| Диапазон рабочих температур: | -40...+50°C (при питании 12 В пост.тока); -20...+50°C (при питании PoE) |
| Габариты (ШxВxД): | 86 x 83.5 x 160.5 мм (без кронштейна) |
| Масса: | 0.88 кг |

ПО И АКСЕССУАРЫ

| | |
|---------------------|---|
| SmartStation | Мультисерверное, мультиклиентское ПО с возможностью подключения неограниченного количества камер. Поддержка до 64 каналов видео и звука из расчета на 1 сервер записи |
| STNR-xxxx | Сетевые видеорегистраторы |