

IP-ОБОРУДОВАНИЕ И РЕШЕНИЯ HI TRON

Продуктовая линейка 2016-2017



IP-ОБОРУДОВАНИЕ И РЕШЕНИЯ HITRON

Оптимальный выбор для IP-систем видеонаблюдения высокого разрешения

>>Сетевые камеры

Standard



NBX-6293

2 МП корпусная камера с WDR

- Разрешение Full HD (1920x1080)
- Макс. 25/30 к/с при разрешении Full HD
- Тип крепления объектива C/C5
- Режим True Day&Night
- Широкий динамический диапазон WDR (ATR-EX)
- Видеоаналитика (антисаботаж, пересечение линии, контроль области)
- Аудио вход/выход (1/1), вход/выход тревоги (1/1)
- Слот для карты Micro SD (до 128 Гб)
- PoE, 12 VDC

NUX-6213D

2 МП цилиндрическая камера с ИК-подсветкой

- Разрешение Full HD (1920x1080)
- Макс. 25/30 к/с при разрешении Full HD
- Фикс. объектив 3,7 мм
- Режим True Day&Night
- Широкий динамический диапазон WDR (ATR-EX)
- Видеоаналитика (антисаботаж, пересечение линии, контроль области)
- ИК-светодиоды (24 шт) для подсветки до 25 м
- Аудио вход/выход (1/1), вход/выход тревоги (1/1)
- Слот для карты Micro SD (до 128 Гб)
- PoE, 12 VDC
- IP67
- Диапазон рабочих температур -40~+50 °C

NUX-6246D

2 МП цилиндрическая камера с ИК-подсветкой

- Разрешение Full HD (1920x1080)
- Макс. 25/30 к/с при разрешении Full HD
- Варифокальный объектив 2.8~12 мм
- Режим True Day&Night
- Широкий динамический диапазон WDR (ATR-EX)
- Видеоаналитика (антисаботаж, пересечение линии, контроль области)
- ИК-светодиоды (24 шт) для подсветки до 25 м
- Аудио вход/выход (1/1), вход/выход тревоги (1/1)
- Слот для карты Micro SD (до 128 Гб)
- PoE, 12 VDC
- IP67
- Диапазон рабочих температур -40~+50 °C

NUX-6277D

2 МП цилиндрическая камера с моторизованным объективом и ИК-подсветкой

- Разрешение Full HD (1920x1080)
- Макс. 25/30 к/с при разрешении Full HD
- Моторизованный вариообъектив 2.8~12 мм
- Режим True Day&Night
- Широкий динамический диапазон WDR (ATR-EX)
- Видеоаналитика (антисаботаж, пересечение линии, контроль области)
- ИК-светодиоды (32 шт) для подсветки до 30 м
- Аудио вход/выход (1/1), вход/выход тревоги (1/1)
- Слот для карты Micro SD (до 128 Гб)
- PoE, 12 VDC
- P67
- Диапазон рабочих температур -40~+50 °C



NDX-6317R

3 МП купольная камера с ИК-подсветкой для помещений

- Разрешение 3 МП/Full HD (1920x1080)
- Макс. 25/30 к/с при разрешении 3 МП
- Фикс. объектив 3,7 мм
- Режим True Day&Night
- Широкий динамический диапазон WDR (ATR-EX)
- ИК-светодиоды (28 шт) для подсветки до 30 м
- Аудио вход/выход (1/1), вход/выход тревоги (1/1)
- Слот для карты Micro SD (до 128 Гб)
- PoE, 12 VDC

NDX-6377R

3 МП купольная камера с моторизованным объективом и ИК-подсветкой для помещений

- Разрешение 3 МП/Full HD (1920x1080)
- Макс. 25/30 к/с при разрешении 3 МП
- Моторизованный вариообъектив 2.8~12 мм
- Режим True Day&Night
- Широкий динамический диапазон WDR (ATR-EX)
- ИК-светодиоды (28 шт) для подсветки до 30 м
- Аудио вход/выход (1/1), вход/выход тревоги (1/1)
- Слот для карты Micro SD (до 128 Гб)
- PoE, 12 VDC

NVX-6317D

3 МП уличная вандалозащищенная купольная камера с ИК-подсветкой

- Разрешение 3 МП/Full HD (1920x1080)
- Макс. 25/30 к/с при разрешении 3 МП
- Фикс. объектив 3,7 мм
- Режим True Day&Night
- Широкий динамический диапазон WDR (ATR-EX)
- Видеоаналитика (антисаботаж, пересечение линии, контроль области)
- ИК-светодиоды (28 шт) для подсветки до 30 м
- Аудио вход/выход (1/1), вход/выход тревоги (1/1)
- Слот для карты Micro SD (до 128 Гб)
- PoE, 12 VDC
- IP66, IK10
- Диапазон рабочих температур -40~+50 °C

NVX-6377D

3 МП уличная вандалозащищенная купольная камера с моторизованным объективом и ИК-подсветкой

- Разрешение 3 МП/Full HD (1920x1080)
- Макс. 25/30 к/с при разрешении 3 МП
- Моторизованный вариообъектив 2.8~12 мм
- Режим True Day&Night
- Широкий динамический диапазон WDR (ATR-EX)
- Видеоаналитика (антисаботаж, пересечение линии, контроль области)
- ИК-светодиоды (28 шт) для подсветки до 30 м
- Аудио вход/выход (1/1), вход/выход тревоги (1/1)
- Слот для карты Micro SD (до 128 Гб)
- PoE, 12 VDC
- IP66, IK10
- Диапазон рабочих температур -40~+50 °C

Professional



NVA-1311 TWDR

3 МП вандалозащищенная купольная камера с True WDR, моторизованным объективом и ИК-подсветкой

- Разрешение 3 МП/Full HD (1920x1080)
- Макс. 25/30 к/с при разрешении 3 МП
- Моторизованный вариообъектив 2.8~12 мм
- Динамический диапазон HDR (T-WDR)
- Режим True Day&Night
- ИК-светодиоды (28 шт) для подсветки до 30 м
- Аудио вход/выход (1/1), вход/выход тревоги (1/1)
- Слот для карты Micro SD (до 128 Гб)
- PoE, 12 VDC
- IP66, IK10

NUA-1311 TWDR

3 МП цилиндрическая камера с True WDR, моторизованным объективом и ИК-подсветкой

- Разрешение 3 МП/Full HD (1920x1080)
- Макс. 25/30 к/с при разрешении 3 МП
- Моторизованный вариообъектив 2.8~12 мм
- Динамический диапазон HDR (T-WDR)
- Режим True Day&Night
- ИК-светодиоды (32 шт) для подсветки до 30 м
- Аудио вход/выход (1/1), вход/выход тревоги (1/1)
- Слот для карты Micro SD (до 128 Гб)
- PoE, 12 VDC
- IP67

NVA-2611

6 МП вандалозащищенная купольная камера с моторизованным объективом и ИК-подсветкой

- Разрешение 6 МП/Full HD (1920x1080)
- Макс. 25/30 к/с при разрешении 6 МП
- Моторизованный вариообъектив 3.6~10 мм
- Широкий динамический диапазон (WDR)
- Режим True Day&Night
- ИК-светодиоды (28 шт) для подсветки до 30 м
- Аудио вход/выход (1/1), вход/выход тревоги (1/1)
- Слот для карты Micro SD (до 128 Гб)
- PoE, 12 VDC
- IP66, IK10

NUA-2611

6 МП цилиндрическая камера с моторизованным объективом и ИК-подсветкой

- Разрешение 6 МП/Full HD (1920x1080)
- Макс. 25/30 к/с при разрешении 6 МП
- Моторизованный вариообъектив 3.6~10 мм
- Широкий динамический диапазон (WDR)
- Режим True Day&Night
- ИК-светодиоды (32 шт) для подсветки до 30 м
- Аудио вход/выход (1/1), вход/выход тревоги (1/1)
- Слот для карты Micro SD (до 128 Гб)
- PoE, 12 VDC
- IP67



NDX-6217R

2 МП купольная камера с ИК-подсветкой для помещений

- Разрешение Full HD (1920x1080)
- Макс. 25/30 к/с при разрешении Full HD
- Фикс. объектив 3,7 мм
- Режим True Day&Night
- Широкий динамический диапазон WDR (ATR-EX)
- Видеоаналитика (антисаботаж, пересечение линии, контроль области)
- ИК-светодиоды (28 шт) для подсветки до 30 м
- Аудио вход/выход (1/1), вход/выход тревоги (1/1)
- Слот для карты Micro SD (до 128 Гб)
- PoE, 12 VDC



NDX-6247R

2 МП купольная камера с ИК-подсветкой для помещений

- Разрешение Full HD (1920x1080)
- Макс. 25/30 к/с при разрешении Full HD
- Варифокальный объектив 2.8~12 мм
- Режим True Day&Night
- Широкий динамический диапазон WDR (ATR-EX)
- Видеоаналитика (антисаботаж, пересечение линии, контроль области)
- ИК-светодиоды (28 шт) для подсветки до 30 м
- Аудио вход/выход (1/1), вход/выход тревоги (1/1)
- Слот для карты Micro SD (до 128 Гб)
- PoE, 12 VDC



NDX-6277R

2 МП купольная камера с моторизованным объективом и ИК-подсветкой для помещений

- Разрешение Full HD (1920x1080)
- Макс. 25/30 к/с при разрешении Full HD
- Моторизованный вариообъектив 2.8~12 мм
- Режим True Day&Night
- Широкий динамический диапазон WDR (ATR-EX)
- ИК-светодиоды (28 шт) для подсветки до 30 м
- Аудио вход/выход (1/1), вход/выход тревоги (1/1)
- Слот для карты Micro SD (до 128 Гб)
- PoE, 12 VDC



NVX-6217D

2 МП вандалозащищенная купольная камера с ИК-подсветкой

- Разрешение Full HD (1920x1080)
- Макс. 25/30 к/с при разрешении Full HD
- Фикс. объектив 3,7 мм
- Режим True Day&Night
- Широкий динамический диапазон WDR (ATR-EX)
- ИК-светодиоды (28 шт) для подсветки до 30 м
- Аудио вход/выход (1/1), вход/выход тревоги (1/1)
- Слот для карты Micro SD (до 128 Гб)
- PoE, 12 VDC
- P66, IK10
- Диапазон рабочих температур -40~+50 °C



NVX-6375R EasyTrax

3 МП купольная камера EasyTrax с моторизованным объективом и ИК-подсветкой

- Разрешение 3 МП/Full HD (1920x1080)
- Макс. 25/30 к/с при разрешении 3 МП
- Моторизованный вариообъектив 2.8~12 мм
- Режим True Day&Night
- Широкий динамический диапазон WDR (ATR-EX)
- Видеоаналитика (антисаботаж, пересечение линии, контроль области)
- ИК-светодиоды (27 шт) для подсветки до 30 м
- Аудио вход/выход (1/1), вход/выход тревоги (1/1)
- Слот для карты Micro SD (до 128 Гб)
- Удаленное управление PTZ
- PoE, 12 VDC
- IP66, IK10



NUX-6587D

5 МП уличная цилиндрическая камера с моторизованным объективом и ИК-подсветкой

- Разрешение 5 МП/Full HD (1920x1080)
- Макс. 25/30 к/с при разрешении 5 МП
- Моторизованный вариообъектив 3.6~10 мм
- Режим True Day&Night
- Широкий динамический диапазон WDR (ATR-EX)
- Видеоаналитика (антисаботаж, пересечение линии, контроль области)
- ИК-светодиоды (32 шт) для подсветки до 30 м
- Аудио вход/выход (1/1), вход/выход тревоги (1/1)
- Слот для карты Micro SD (до 128 Гб)
- PoE, 12 VDC
- IP67
- Диапазон рабочих температур -40~+50 °C



NDX-6587R

5 МП купольная камера с моторизованным объективом и ИК-подсветкой для помещений

- Разрешение 5 МП/Full HD (1920x1080)
- Макс. 25/30 к/с при разрешении 5 МП
- Моторизованный вариообъектив 3.6~10 мм
- Режим True Day&Night
- Широкий динамический диапазон WDR (ATR-EX)
- Видеоаналитика (антисаботаж, пересечение линии, контроль области)
- ИК-светодиоды (28 шт) для подсветки до 30 м
- Аудио вход/выход (1/1), вход/выход тревоги (1/1)
- Слот для карты Micro SD (до 128 Гб)
- PoE, 12 VDC

AF / Minitrax / Fastrax



NAX-2200D1 AF

2 МП уличная цилиндрическая камера с 10-кратным зумом, True WDR и ИК-подсветкой

- Разрешение Full HD (1920x1080)
- Макс. 50/60 к/с; 25/30 к/с при разрешении Full HD
- 10x AF оптический зум
- Широкий динамический диапазон True WDR (120 дБ)
- Видеоаналитика (антисаботаж, детекция лиц, DIS, пересечение линии, контроль области)
- Режим True Day&Night
- ИК-светодиоды (32 шт) для подсветки до 25 м
- Аудио вход/выход (1/1), вход/выход тревоги (1/1)
- Слот для карты Micro SD (до 32 Гб)
- PoE, 12 VDC
- IP66, IK10
- Диапазон рабочих температур -30~+50 °C



NMX-22032D3 Minitrax

2 МП миниатюрная поворотная камера с 20-кратным зумом и True WDR

- Разрешение Full HD (1920x1080)
- Макс. 50/60 к/с; 25/30 к/с при разрешении Full HD
- 20x AF оптический зум
- Широкий динамический диапазон True WDR (120 дБ)
- Режим True Day&Night
- Макс. скорость поворота 380°/сек (по пресетам)
- Пресеты (256), туры (8), шаблоны (8), приватные зоны (8), зоны детекции движения (16)
- Аудио вход/выход (4/1), вход/выход тревоги (1/1)
- Слот для карты Micro SD (до 32 Гб)
- Видеоаналитика VCA
- PoE, 12 VDC, 24 VAC
- IP66, IK10



NFX-22033D1 Fastrax

2 МП поворотная камера с 30-кратным зумом и True WDR

- Разрешение Full HD (1920x1080)
- Макс. 50/60 к/с; 25/30 к/с при разрешении Full HD
- 30x AF оптический зум
- Широкий динамический диапазон True WDR (120 дБ)
- Видеоаналитика (антисаботаж, детекция лиц, DIS, пересечение линии, контроль области)
- Режим True Day&Night
- Макс. скорость поворота 380°/сек (по пресетам)
- Пресеты (256), туры (8), шаблоны (8), приватные зоны (8), зоны детекции движения (16)
- Аудио вход/выход (4/1), вход/выход тревоги (1/1)
- Слот для карты Micro SD (до 32 Гб)
- PoE, 12 VDC, 24 VAC



NFX-22033D1A Fastrax

2 МП уличная поворотная камера с 30-кратным зумом и True WDR

- Разрешение Full HD (1920x1080)
- Макс. 50/60 к/с; 25/30 к/с при разрешении Full HD
- 30x AF оптический зум
- Широкий динамический диапазон True WDR (120 дБ)
- Видеоаналитика (антисаботаж, детекция лиц, DIS, пересечение линии, контроль области)
- Режим True Day&Night
- Макс. скорость поворота 380°/сек (по пресетам)
- Пресеты (256), туры (8), шаблоны (8), приватные зоны (8), зоны детекции движения (16)
- Аудио вход/выход (4/1), вход/выход тревоги (1/1)
- Слот для карты Micro SD (до 32 Гб)
- PoE, 12 VDC, 24 VAC
- IP66, IK10
- Диапазон рабочих температур -50~+50 °C



NVX-6247D

2 МП уличная вандалозащищенная купольная камера с ИК-подсветкой

- Разрешение Full HD (1920x1080)
- Макс. 25/30 к/с при разрешении Full HD
- Варифокальный объектив 2.8~12 мм
- Режим True Day&Night
- Широкий динамический диапазон WDR (ATR-EX)
- Видеоаналитика (антисаботаж, пересечение линии, контроль области)
- ИК-светодиоды (28 шт) для подсветки до 30 м
- Аудио вход/выход (1/1), вход/выход тревоги (1/1)
- Слот для карты Micro SD (до 128 Гб)
- PoE, 12 VDC
- IP66, IK10
- Диапазон рабочих температур -40~+50 °C



NVX-6277D

2 МП уличная вандалозащищенная купольная камера с моторизованным объективом и ИК-подсветкой

- Разрешение Full HD (1920x1080)
- Макс. 25/30 к/с при разрешении Full HD
- Моторизованный вариообъектив 2.8~12 мм
- Режим True Day&Night
- Широкий динамический диапазон WDR (ATR-EX)
- Видеоаналитика (антисаботаж, пересечение линии, контроль области)
- ИК-светодиоды (28 шт) для подсветки до 30 м
- Аудио вход/выход (1/1), вход/выход тревоги (1/1)
- Слот для карты Micro SD (до 128 Гб)
- PoE, 12 VDC
- P66, IK10
- Диапазон рабочих температур -40~+50 °C



NUX-6313D

3 МП уличная цилиндрическая камера с ИК-подсветкой

- Разрешение 3 МП/Full HD (1920x1080)
- Макс. 25/30 к/с при разрешении 3 МП
- Фикс. объектив 3,7 мм
- Режим True Day&Night
- Широкий динамический диапазон WDR (ATR-EX)
- Видеоаналитика (антисаботаж, пересечение линии, контроль области)
- ИК-светодиоды (24 шт) для подсветки до 25 м
- Аудио вход/выход (1/1), вход/выход тревоги (1/1)
- Слот для карты Micro SD (до 128 Гб)
- PoE, 12 VDC
- P67
- Диапазон рабочих температур -40~+50 °C



NUX-6377D

3 МП уличная цилиндрическая камера с моторизованным объективом и ИК-подсветкой

- Разрешение 3 МП/Full HD (1920x1080)
- Макс. 25/30 к/с при разрешении 3 МП
- Моторизованный вариообъектив 2.8~12 мм
- Режим True Day&Night
- Широкий динамический диапазон WDR (ATR-EX)
- Видеоаналитика (антисаботаж, пересечение линии, контроль области)
- ИК-светодиоды (32 шт) для подсветки до 30 м
- Аудио вход/выход (1/1), вход/выход тревоги (1/1)
- Слот для карты Micro SD (до 128 Гб)
- PoE, 12 VDC
- IP67
- Диапазон рабочих температур -40~+50 °C



NVX-6587D

5 МП уличная вандалозащищенная купольная камера с моторизованным объективом и ИК-подсветкой

- Разрешение 5 МП/Full HD (1920x1080)
- Макс. 25/30 к/с при разрешении 5 МП
- Моторизованный вариообъектив 3.6~10 мм
- Режим True Day&Night
- Широкий динамический диапазон WDR (ATR-EX)
- Видеоаналитика (антисаботаж, пересечение линии, контроль области)
- ИК-светодиоды (28 шт) для подсветки до 30 м
- Аудио вход/выход (1/1), вход/выход тревоги (1/1)
- Слот для карты Micro SD (до 128 Гб)
- PoE, 12 VDC
- IP66, IK10
- Диапазон рабочих температур -40~+50 °C



NVX-6585R EasyTrax

5 МП купольная камера Easytrax с моторизованным объективом и ИК-подсветкой

- Разрешение 5 МП/Full HD (1920x1080)
- Макс. 25/30 к/с при разрешении 5 МП
- Моторизованный вариообъектив 3.6~10 мм
- Режим True Day&Night
- Широкий динамический диапазон WDR (ATR-EX)
- Видеоаналитика (антисаботаж, пересечение линии, контроль области)
- ИК-светодиоды (27 шт) для подсветки до 30 м
- Аудио вход/выход (1/1), вход/выход тревоги (1/1)
- Слот для карты Micro SD (до 128 Гб)
- Удаленное управление PTZ
- PoE, 12 VDC
- IP66, IK10



NBX-2201 TWDR

2 МП корпусная камера с True WDR

- Разрешение Full HD (1920x1080)
- Макс. 50/60 к/с; 25/30 к/с при разрешении Full HD
- Тип крепления объектива C/C5
- Широкий динамический диапазон True WDR (120 дБ)
- Режим True Day&Night
- Видеоаналитика (антисаботаж, пересечение линии, контроль области)
- Аудио вход/выход (1/1), вход/выход тревоги (1/1)
- Слот для карты Micro SD (до 32 Гб)
- PoE, 12 VDC, 24 VAC



NUX-2245D TWDR

2 МП уличная цилиндрическая камера с True WDR и ИК-подсветкой

- Разрешение Full HD (1920x1080)
- Макс. 50/60 к/с; 25/30 к/с при разрешении Full HD
- Варифокальный объектив 2.8~12 мм
- Широкий динамический диапазон True WDR (120 дБ)
- Видеоаналитика (антисаботаж, детекция лиц, DIS, пересечение линии, контроль области)
- Режим True Day&Night
- ИК-светодиоды (32 шт) для подсветки до 25 м
- Аудио вход/выход (1/1), вход/выход тревоги (1/1)
- Слот для карты Micro SD (до 32 Гб)
- PoE, 12 VDC
- Диапазон рабочих температур -40~+50 °C



NFX-22153H3 Darkbuster

2 МП уличная поворотная камера с 30-кратным зумом, True WDR, ИК-подсветкой

- 1/1.9" КМОП-сенсор Sony Exmor
- Разрешение Full HD (1920x1080)
- Макс. 50/60 к/с; 25/30 к/с при разрешении Full HD
- 30x AF оптический зум
- «Дальнобойный» ИК-прожектор с синхронизацией подсветки
- Дальность ИК-освещения до 500 м
- Широкий динамический диапазон True WDR (120 дБ)
- Видеоаналитика (антисаботаж, детекция лиц, DIS, пересечение линии, контроль области)
- Режим True Day&Night
- Пресеты (256), туры (8), шаблоны (8), приватные зоны (12), зоны детекции движения (16)
- Аудио вход/выход (4/1), вход/выход тревоги (1/1)
- Слот для карты Micro SD (до 32 Гб)
- PoE+, 12 VDC
- IP66
- Диапазон рабочих температур -30~+50 °C



NMX-22032D3A Minitrax

2 МП миниатюрная поворотная камера с 20-кратным зумом и True WDR

- Разрешение Full HD (1920x1080)
- Макс. 50/60 к/с; 25/30 к/с при разрешении Full HD
- 20x AF оптический зум
- Широкий динамический диапазон True WDR (120 дБ)
- Режим True Day&Night
- Макс. скорость поворота 380°/сек (по пресетам)
- Пресеты (256), туры (8), шаблоны (8), приватные зоны (8), зоны детекции движения (16)
- Аудио вход/выход (4/1), вход/выход тревоги (1/1)
- Слот для карты Micro SD (до 32 Гб)
- Видеоаналитика VCA
- PoE, 12 VDC, 24 VAC
- IP66 с солнцезащитным козырьком, IK10



NXZ-2203D1 AF

2 МП корпусная камера с 30-кратным зумом и True WDR

- Разрешение Full HD (1920x1080)
- Макс. 50/60 к/с; 25/30 к/с при разрешении Full HD
- 30x AF оптический зум
- Широкий динамический диапазон True WDR
- Видеоаналитика (антисаботаж, детекция лиц, DIS, пересечение линии, контроль области)
- Режим True Day&Night
- Аудио вход/выход (1/1), вход/выход тревоги (1/1)
- Слот для карты Micro SD (до 128 Гб)
- PoE, 12 VDC, 24 VAC



NDX-6536

5 МП купольная камера с объективом «рыбий глаз»

- Разрешение 5 МП/Full HD (1920x1080)
- Макс. 25/30 к/с при разрешении Full HD
- Фикс. объектив 1,05 мм
- Режим True Day&Night
- Широкий динамический диапазон WDR (ATR-EX)
- Видеоаналитика (антисаботаж, пересечение линии, контроль области)
- Аудио вход/выход (1/1), вход/выход тревоги (1/1)
- Слот для карты Micro SD (до 128 Гб)
- PoE, 12 VDC

Speciality

IP-ОБОРУДОВАНИЕ И РЕШЕНИЯ HITRON

Оптимальный выбор для IP-систем видеонаблюдения высокого разрешения



NAX-2210D1

2 МП уличная цилиндрическая камера LPC с ИК-подсветкой

- Камера системы распознавания автомобильных номеров
- Разрешение Full HD (1920x1080)
- Макс. 50/60 к/с; 25/30 к/с при разрешении Full HD
- 10x AF оптический зум
- Контроль скорости затвора
- ИК-светодиоды (32 шт) для подсветки до 30 м
- Режим True Day&Night
- Аудио вход/выход (1/1), вход/выход тревоги (1/1)
- Слот для карты Micro SD (до 32 Гб)
- PoE, 12 VDC
- IP66
- Диапазон рабочих температур -30~+50 °C



NEX-2202D

2 МП уличная вандалозащищенная камера с ИК-подсветкой

- Разрешение Full HD (1920x1080)
- Макс. 50/60 к/с при разрешении Full HD
- Фикс. широкоугольный объектив 2,9 мм
- Режим True Day&Night
- Широкий динамический диапазон True WDR (120 дБ)
- Видеоаналитика (антисаботаж, детекция лиц, DIS, пересечение линии, контроль области)
- ИК-светодиоды (12 шт) для подсветки до 15 м
- Встроенный микрофон
- Слот для карты Micro SD (до 32 Гб)
- PoE, 12 VDC
- IP66, IK10
- Диапазон рабочих температур -40~+50 °C



NEX-6302D

3 МП уличная вандалозащищенная камера с ИК-подсветкой

- Разрешение 3 МП (2048x1536)
- Макс. 25/30 к/с при разрешении 3 МП
- Фикс. широкоугольный объектив 2,9 мм
- Режим True Day&Night
- Широкий динамический диапазон WDR (ATR-EX)
- Видеоаналитика (антисаботаж, пересечение линии, контроль области)
- ИК-светодиоды (12 шт) для подсветки до 15 м
- Встроенный микрофон
- Слот для карты Micro SD (до 128 Гб)
- PoE, 12 VDC
- IP66, IK10
- Диапазон рабочих температур -40~+50 °C



NCX-2203PR

2 МП уличная PTZ-камера из нержавеющей стали с 30-кратным зумом, True WDR и ИК-подсветкой

- Разрешение Full HD (1920x1080)
- Макс. 50/60 к/с при разрешении Full HD
- 30x AF оптический зум
- Широкий динамический диапазон (True WDR)
- Режим True Day&Night
- ИК-светодиоды (43 шт) для подсветки до 40 м
- Коррозионно-стойкая нерж. сталь 316L
- Электрополировка и термообработанное цветное покрытие
- 24 VDC
- IP66
- Диапазон рабочих температур -40~+50 °C



NCX-631UR

3 МП цилиндрическая камера из нержавеющей стали с ИК-подсветкой

- Разрешение 3 МП/Full HD (1920x1080)
- Макс. 25/30 к/с при разрешении 3 МП
- Фикс. объектив 3,7 мм
- Широкий динамический диапазон (WDR)
- Видеоаналитика (антисаботаж, пересечение линии, контроль области)
- Режим True Day&Night
- ИК-светодиоды (24 шт) для подсветки до 25 м
- Коррозионно-стойкая нерж. сталь 316L
- Электрополировка и термообработанное цветное покрытие
- PoE, 12 VDC
- IP68



NCX-637VR

3 МП уличная купольная камера из нержавеющей стали с моторизованным объективом и ИК-подсветкой

- Разрешение 3 МП/Full HD (1920x1080)
- Макс. 25/30 к/с при разрешении 3 МП
- Моторизованный вариообъектив 2,8~12 мм
- Широкий динамический диапазон (WDR)
- Видеоаналитика (антисаботаж, пересечение линии, контроль области)
- Режим True Day&Night
- ИК-светодиоды (24 шт) для подсветки до 25 м
- Коррозионно-стойкая нерж. сталь 316L
- Электрополировка и термообработанное цветное покрытие
- PoE, 12 VDC
- IP67
- Диапазон рабочих температур -40~+50 °C



NCX-2203FR

2 МП уличная цилиндрическая камера из нержавеющей стали с 30-кратным зумом, True WDR и ИК-подсветкой

- Разрешение Full HD (1920x1080)
- Макс. 50/60 к/с при разрешении Full HD
- 30x AF оптический зум
- Широкий динамический диапазон (True WDR)
- Режим True Day&Night
- ИК-светодиоды (43 шт) для подсветки до 40 м
- Коррозионно-стойкая нерж. сталь 316L
- Электрополировка и термообработанное цветное покрытие
- 24 VDC
- IP67
- Диапазон рабочих температур -40~+50 °C



NCX-2202S

2 МП уличная миниатюрная поворотная камера из нержавеющей стали с 30-кратным зумом и True WDR

- Разрешение Full HD (1920x1080)
- Макс. 50/60 к/с при разрешении Full HD
- 20x AF оптический зум
- Широкий динамический диапазон (True WDR)
- Режим True Day&Night
- Коррозионно-стойкая нерж. сталь 316L
- Электрополировка и термообработанное цветное покрытие
- PoE, 12 VDC, 24 VAC
- IP67
- Диапазон рабочих температур -40~+50 °C

>> Сетевые видеорегистраторы NVR



H.264

HNR-4530/8540/16560

4/8/16-канальный сетевой видеорегистратор с PoE

- NVR со встроенным 4/8/16-портовым PoE-коммутатором
- Запись всех каналов видео в реальном времени и разрешение до 5 МП
- Просмотр текущего/архивного видео с Full HD и функцией Smart Display
- Запись двойного потока видео в реальном времени
- Установка 1 внутреннего HDD (HNR-4530) или 2 внутренних HDD (HNR-8540/16560)
- Поддержка iSCSI, e-SATA, 2 USB
- Интеллектуальное управление видеопотоками
- Различные режимы записи и расширенный поиск по событиям
- Плановое резервное копирование на HAS-08IE/HAS-16i (хранилища iSCSI)
- Загрузка тревожного видео в облачные сервисы (RCS, Google Drive, Dropbox)



H.264

HVR-4781/8781/16781

4/8/16-канальный TVI/AHD/IP гибридный цифровой видеорегистратор

- 4/8/16-канальный TVI/AHD/IP гибридный цифровой видеорегистратор
- Запись двойного потока видео в реальном времени
- Просмотр текущего/архивного видео в реальном времени с функцией Smart Display
- Установка 1 внутреннего HDD (HVR-4781) или 2 внутренних HDD (HVR-8781/16781)
- P2P-соединение и доступ без ПК (PC-Less Access)
- Функция Virtual Matrix
- Управление видеосигналами по коаксиальному кабелю
- Различные режимы записи и расширенный поиск по событиям (миниатюры/зоны/панорамный поиск)
- Загрузка тревожного видео в облачные сервисы (RCS, Google Drive, Dropbox)



H.265

HNR-16620/32620

16/32-канальный сетевой видеорегистратор с H.265 и PoE

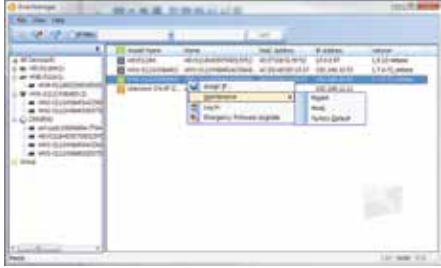
- 16/32-канальный NVR со встроенным 16-портовым PoE-коммутатором
- Запись и просмотр текущего/архивного видео с разрешением до 4K, Real-Time и функцией Smart Display
- Запись всех каналов видео в реальном времени и разрешение до 5 МП
- Скорость передачи данных 160/320 Мбит/с
- Поддержка видеокодеков H.264 и H.265
- 4 внутренних HDD SATA, поддержка iSCSI
- Возможность установки в 19" стойку 2U
- P2P-соединение и доступ без ПК (PC-Less Access)
- Функция Virtual Matrix
- Интеллектуальное управление видеопотоками
- Различные режимы записи и расширенный поиск по событиям (миниатюры/зоны/панорамный поиск)
- Плановое резервное копирование на HAS-08IE/HAS-16i (хранилища iSCSI)
- Загрузка тревожного видео в облачные сервисы (RCS, Google Drive, Dropbox)

ПРОГРАММНОЕ ОБЕСПЕЧЕНИЕ

Оптимальный выбор для IP-систем видеонаблюдения высокого разрешения

Бесплатное ПО с IP-камерами HITRON

:: Smart Manager



- Удобное средство назначения адресов
- Поиск сетевых устройств
- Удаленная настройка
- Обновление встроенного ПО
- Обслуживание устройств (Перезапуск/Сброс/Заводские установки)

:: NC-Titanium



- Запись: 64 канала
- Режимы записи: Ручной/Событие/По тревоге/Расписание (Еженедельно/В определенный день)
- Несколько режимов просмотра (экранные вкладки): Текущее видео, Воспр., E-Мар и др.
- Текущее видео 1/Текущее видео 2: 128 каналов
- Воспроизведение: 16 каналов
- E-Мар: многоуровневая электронная карта
- Переключение каналов/режимов просмотра
- Запись/Событие/Поиск по закладкам/Воспр.
- Интеллектуальный поиск устройств
- Поддержка IP-камер, DVR, NVR

:: Mobile App TIVE



- Просмотр по группам (макс. 24 канала)
- Управление PTZ камерами (Пресет, Тур, Маршрут и др.)
- Управление тревогами
- Удаленный поиск и воспроизведение видео (с SD-карты)
- Двустороннее аудио
- Локальная запись (только Android)
- Моментальный снимок (Snapshot)
- Поиск устройств (локальная сеть)
- Поддержка IP-камер, DVR, NVR

IoT-Matrix Гибридная облачная инфраструктура и решение для общественной и национальной безопасности



Эксклюзивный дистрибьютор

 армо-системы

125167, г. Москва,
Ленинградский просп., 37А, корп. 14
Тел.: (495) 787-33-42
Факс: (495) 937-90-55
E-mail: armosystems@armo.ru
<http://www.armosystems.ru>

196128, г. Санкт-Петербург,
ул. Варшавская, д. 5, к. 2, лит. А, оф. 603
Тел.: (812) 303-53-53
Факс: (812) 643-11-54
E-mail: armo-peterburg@armo.ru
<http://www.armosystems.ru>



Дизайн и технические характеристики могут быть изменены без предварительного уведомления.

2016